



**RESERVDELSLISTA**

# **Sidoplogfäste Flex**

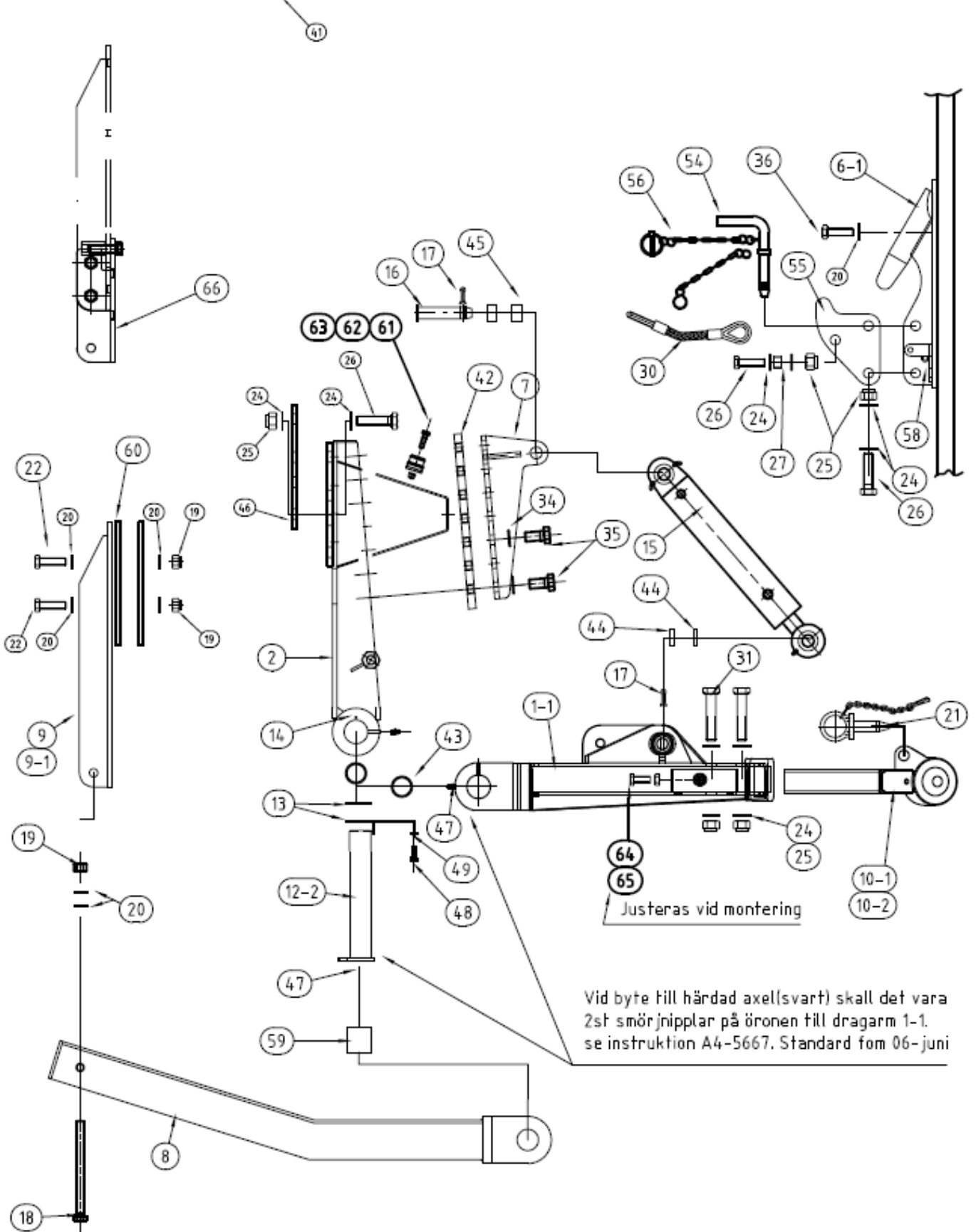
Reservdelslista 10008620



# FRÄMRE SIDOPLOGSFÄSTE TYP "FLEX"

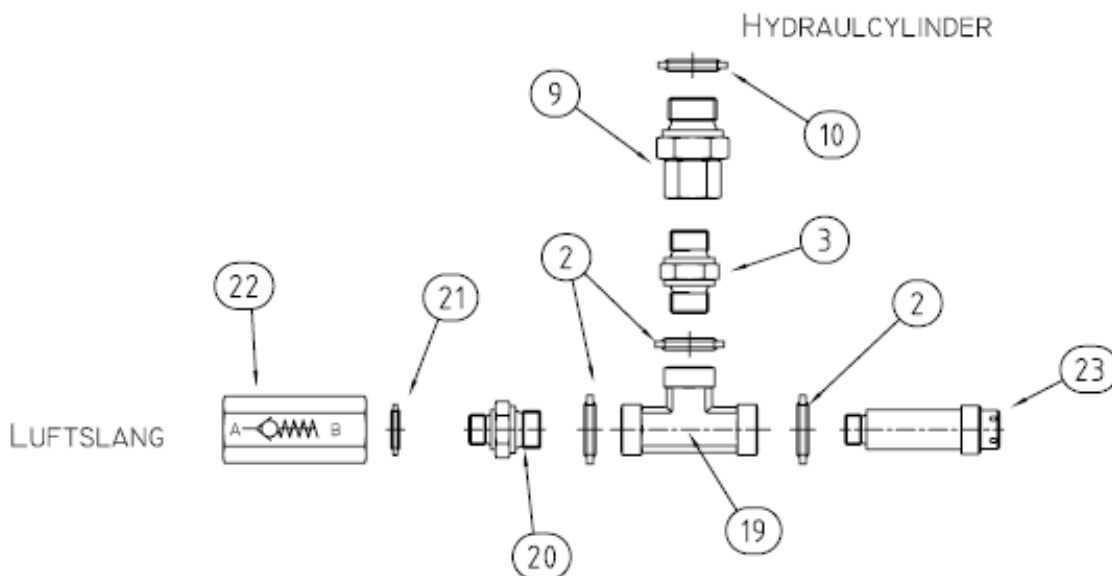
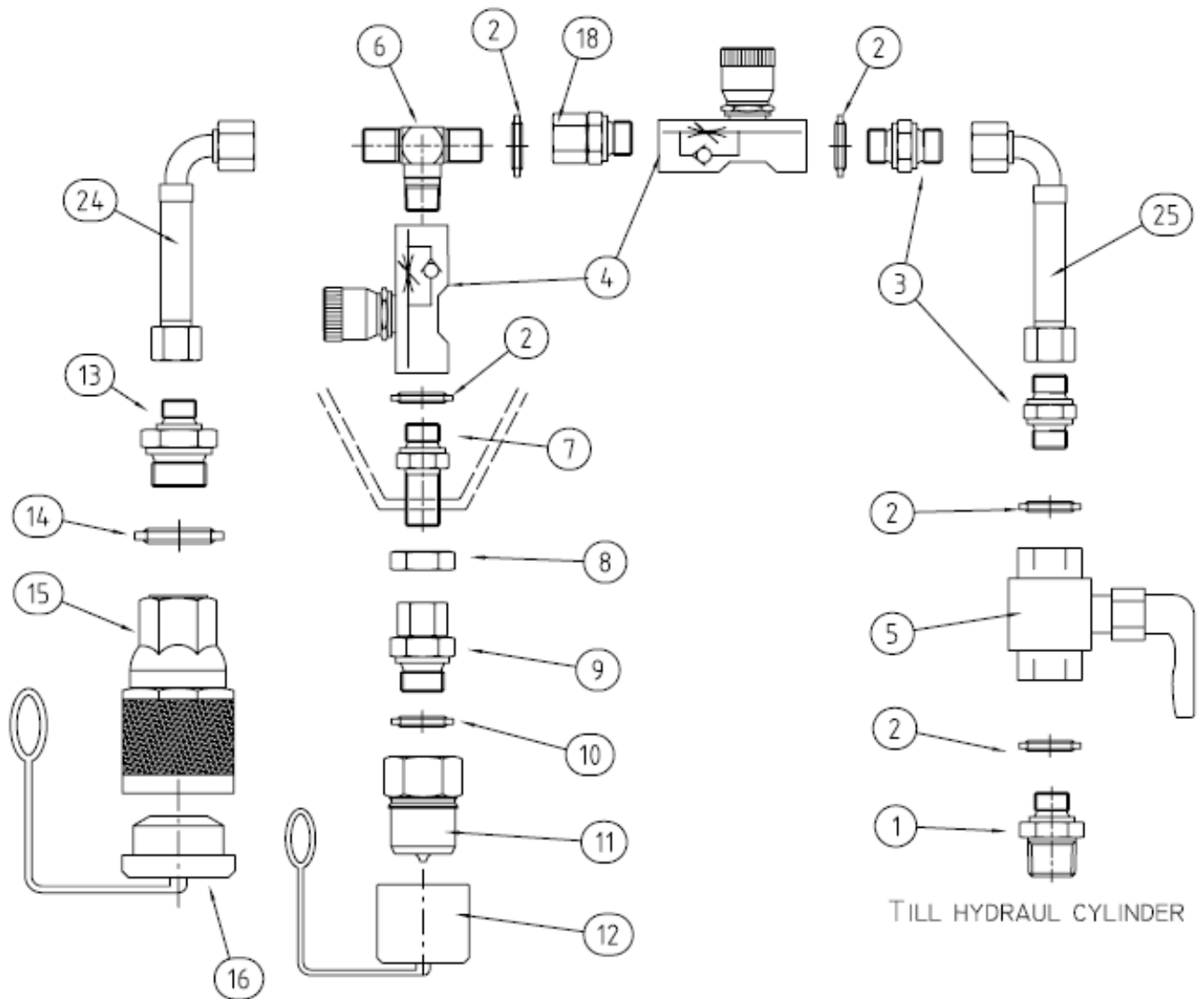


HYDRAUL KOPPLINGAR 70000019



| Pos  | Art nr.  | Benämning                                       | Ant/fäste |
|------|----------|---|-----------|
|      | 10000392 | Fr.sidoplogfäste Flex.05 Högersida              |           |
| 1-1  | 10001099 | Dragarm Flex                                    | 1         |
| 2    | 10001135 | Fästram mod.09                                  | 1         |
| 6-1  | 10001030 | Tumme, upphängningsdon                          | 1         |
| 7    | 10001206 | Cylinderfäste Justerbart                        | 1         |
| 8    | 10001182 | Stödbalk Flex                                   | 1         |
| 9    | 10001186 | Stagplåt, Flex Scania                           | 1         |
| 9-1  | 10005814 | Stagplåt Flex Volvo FH/FM                       | 1         |
| 10-1 | 10039173 | Innerarm kulskål förlängd 5-hål v2              | 1         |
| 10-2 | 10039147 | Innerarm kula förlängd 5-hål v2                 | 1         |
| 11   | 10003313 | Yttre del, dragarm Scania, äldre sidoplogsfäste | 1         |
| 12   |          | Axel äldre mod                                  | 1         |
| 12-2 | 10001150 | Axel dragarm                                    | 1         |
| 13   | 10001208 | Glidbricka ø48/74 t=2                           | 2         |
| 14   | 60000155 | Fjädrande rörpinne ø4L6                         | 2         |
| 15   | 70000011 | Hydraulcylinder 63/32-250                       | 1         |
| 16   | 10001078 | Tapp, rostfri L115mm                            | 1         |
| 17   | 60000165 | Saxpinne ø8x40                                  | 2         |
| 18   | 10001451 | Skruv M6S M16x220 fzb 8.8                       | 1         |
| 19   | 60000004 | Låsmutter M16 fzb kl8                           | 5         |
| 20   | 60000140 | Bricka BRB 17x30 fzb HB200                      | 16        |
| 21   | 10001187 | Låspinne ø20 L68                                | 1         |
| 22   | 10002870 | Skruv M6S M16x65 fzb 8.8                        | 4         |
| 24   | 60000138 | Bricka BRB 21x36 fzb HB200                      | 12        |
| 25   | 60000112 | Låsmutter M20 fzb kl8 DIN982                    | 6         |
| 26   | 60000011 | Skruv M6S M20x70 fzb 8.8                        | 6         |
| 27   | 50000041 | Distanshylsa                                    | 1         |
| 30   | 50000040 | Säkerhetswire 0,5m                              | 1         |
| 31   | 60000036 | Skruv M6S M20x100 fzb 8.8                       | 2         |
| 34   | 60000151 | Nordlockbricka NL20                             | 2         |
| 35   | 60000051 | Skruv M6S M20x40 fzb 8.8                        | 2         |
| 36   | 60000050 | Skruv M6S M16x40 fzb 8.8                        | 6         |
| 41   | 70000019 | Hydraulsats SP flexfäste                        | 1         |
| 42   | 10001196 | Gäng stycke                                     | 1         |
| 43   | 10001209 | Stålbussning FS-3 ø45x50L40                     | 4         |
| 44   | 10001068 | Distansring 8mm                                 | 1         |
| 44   | 10001067 | Distansring 5mm                                 | 1         |
| 45   | 10001202 | Distansrör ø33,7x3 L21                          | 2         |
| 46   | 10001204 | Bricka m. 4 hål mell.lägg i ram                 | 2         |
| 47   | 50000023 | Smörjnippel M6 rak                              | 3         |
| 48   | 60000147 | Nordlockbricka NL8                              | 1         |
| 49   | 60000061 | Skruv M6S M8x25 fzb 8.8                         | 1         |
| 52   | 60000111 | Låsmutter M14 fzb kl8                           | 2         |
| 54   | 10001049 | Låssprint Ø20, vinklad, upphängningsdon         | 1         |
| 55   | 10001035 | Låsklaff  | 1         |
| 56   |          | Dubbelkätting med s-krok                        | 1         |
| 56-1 | 60000172 | Ringsprint 10x60                                | 1         |
| 58   | 10001040 | Låsanordning                                    | 1         |
| 59   | 10001146 | Distanshylsa                                    | 1         |
| 60   | 10001082 | Mellanlägg t=6 cc122 / 145                      | 4         |
| 61   | 10001588 | Parkeringsnippel TEMA 7511                      | 1         |
| 62   | 60000067 | Skruv M6S M8x30 fzb 8.8                         | 1         |
| 63   | 60000113 | Låsmutter M8 fzb kl8                            | 1         |
| 64   | 10009419 | Skruv M6S M16x60                                | 1         |
| 65   | 60000109 | Mutter M6M M16 fzb kl 8                         | 1         |
| 66   | 10001194 | Försänkare Stagplåt Flex inkl.skruv             | 1         |

# HYDRAULIK FRÄMRE SIDOPLOGSFÄSTE TYP "FLEX"

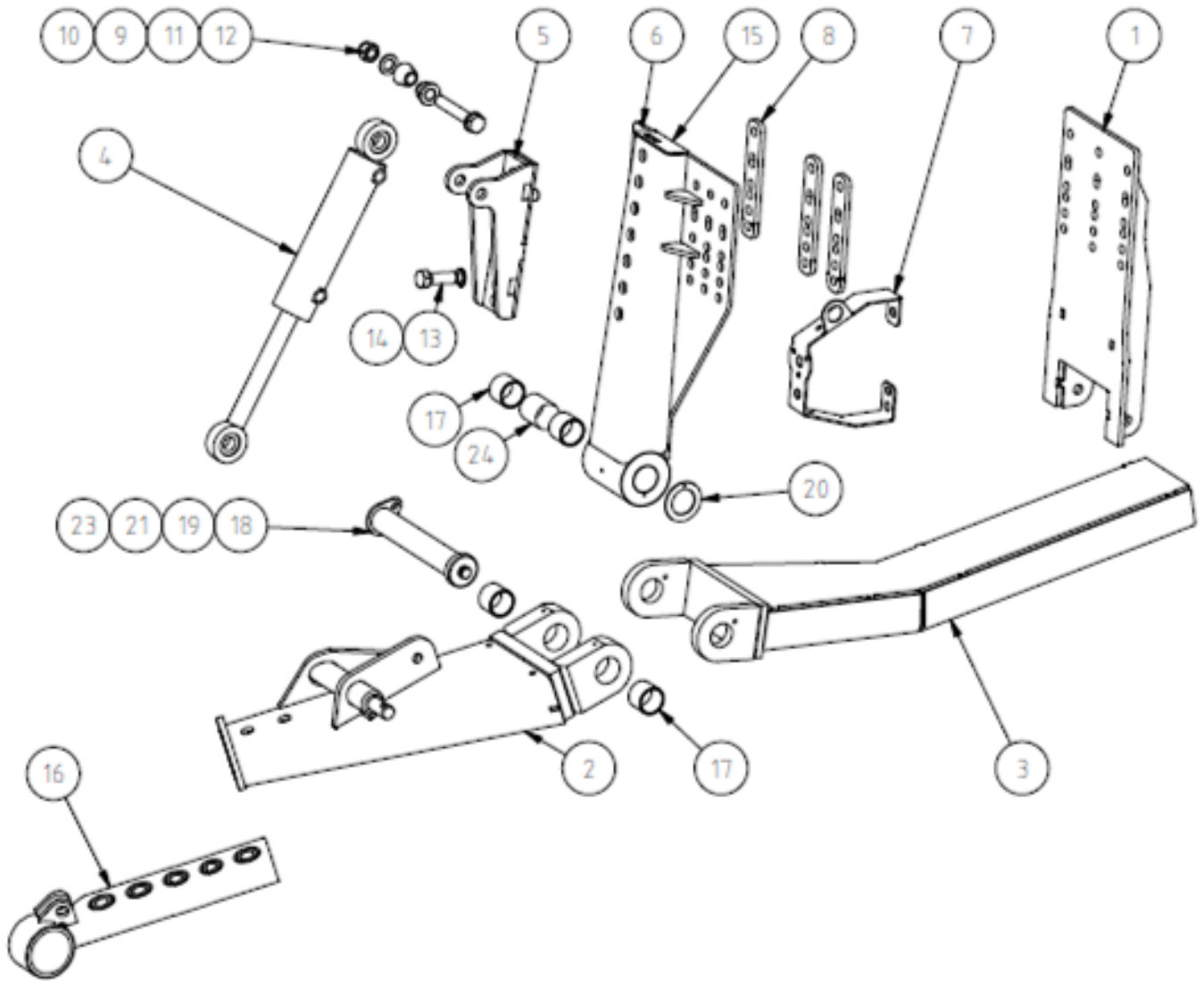


www.mahlers.se

| Pos | Art nr.    | Benämning                               | Ant/fäste |
|-----|------------|---|-----------|
| 1   | 10008685   | Adapter rak 3/8"utv-1/2"utv             | 1         |
| 2   | 10001859   | Tredobricka 3/8"                        | 9         |
| 3   | 10001856   | Adapter rak 3/8"utv-3/8"utv             | 2         |
| 4   | 70000017   | Stryp- & Backventil                     | 2         |
| 5   | 70000018   | Kulventil BKH-3/8"                      | 1         |
| 6   | 10002112   | Adapter-T 3/8"utv x 3                   | 1         |
| 7   | 10002108   | Skottgenomg. 3/8"                       | 1         |
| 8   | 10002113   | Kontramutter 3/8"                       | 1         |
| 9   | 10002111   | Adapter rak 1/2"utv-3/8"inv rörl.m      | 2         |
| 10  | 10001484   | Tredobricka 1/2"                        | 2         |
| 11  | 10001992   | Snabbkoppl. 1/2" hane m.elim. 5021      | 1         |
| 12  | 10001993   | Dammskydd 1/2" för hane                 | 1         |
| 13  | 10001485   | Adapter rak 3/8"utv-3/4"utv             | 1         |
| 14  | 60000203   | Tredobricka 3/4"                        | 1         |
| 15  | 10002441   | Snabbkoppling TEMA TH 7511,3/4", Hona   | 1         |
| 16  | 10002116   | Dammskydd 3/4" för hona                 | 1         |
| 19  | 10001676   | Adapter-T 3/8"inv x 3                   | 1         |
| 20  | 10002109   | Adapter rak 1/4"utv-3/8"utv             | 1         |
| 21  | 10002110   | Tredobricka 1/4"                        | 1         |
| 22  | 10002103   | Backventil, luft G1/4"                  | 1         |
| 23  | 10001500   | Säkerhetsventil 15Bar G3/8"             | 1         |
| 24  | 10001852   | Hydraulslang 3/8"rak-L1200 3/8"-3/8"90° | 1         |
| 25  | 10002115   | Hydraulslang L600 3/8"                  | 1         |
| 26  | * 10001857 | Adapter rak 3/8"utv-1/2"utv             | 1         |

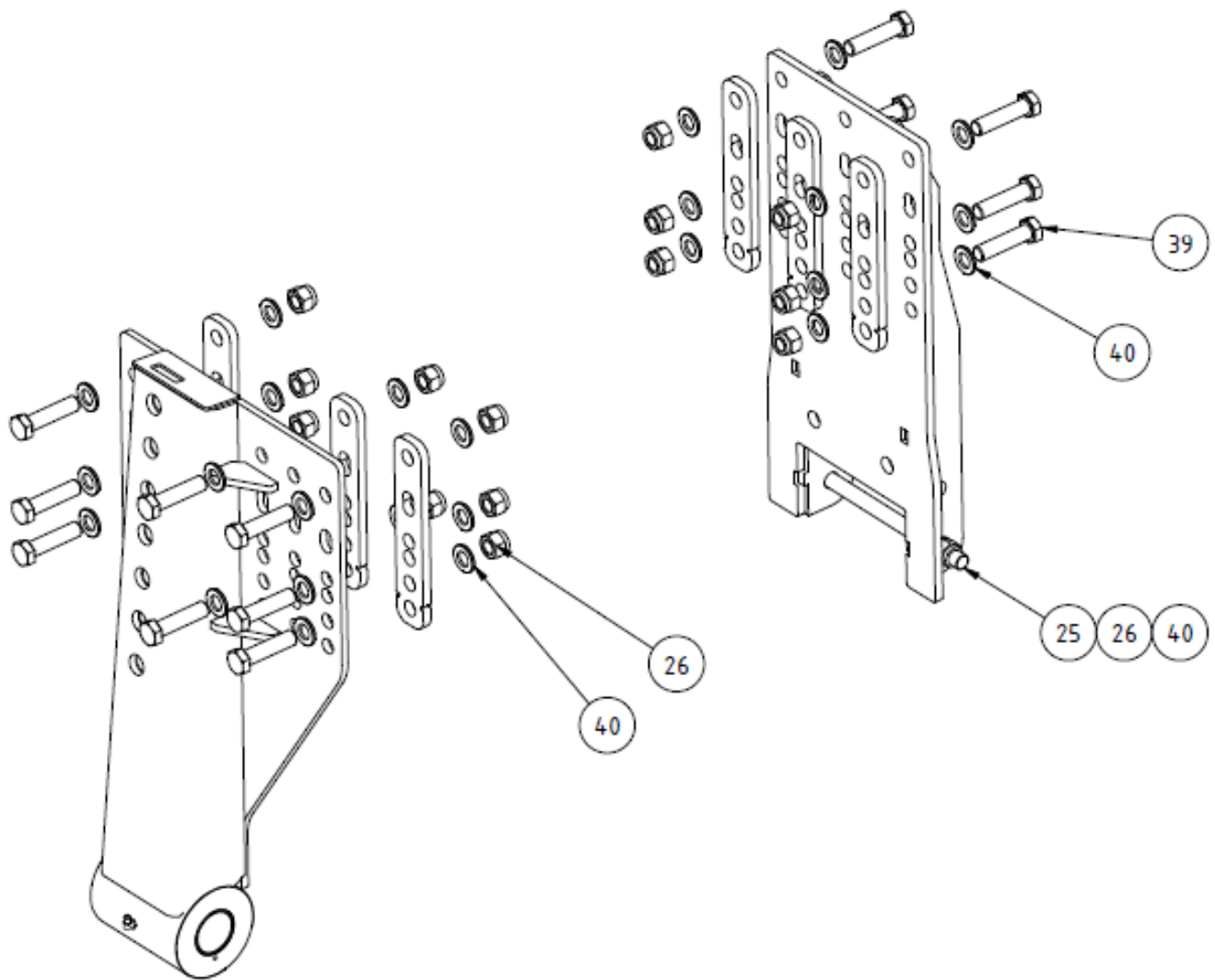
\* Istället för pos 3 & 9 på luftsidan på vissa fästen

# FÄSTE-LB-Mittre Flex-Hålad 50/60 kombi-vinklad arm



www.mahlers.se

| Pos  | Antal | Art nr.  | Benämning                          | Anmärkning |
|------|-------|----------|------------------------------------|------------|
| 1    | 1     | 10030639 | Stagfäste 50x50/50x60, Flex        |            |
| 2    | 1     | 10001099 | Dragarm Flex                       |            |
| 3    | 1     | 10001182 | Stödbalk Flex                      |            |
| 4    | 1     | 10030530 | Hydraulcylinder Ø63/32-200         |            |
| 5    | 1     | 10030523 | Cylinderfäste Flex                 |            |
| 6    | 1     | 10031723 | Fästram flex Kombi 50/60           |            |
| 7    | 1     | 10031728 | Fäste hydraulik                    |            |
| 8    | 3     | 10031729 | Distansplåt kombi 50/60 t=10       |            |
| 9    | 2     | 10030532 | Cylinderkutz Ø25                   |            |
| 10   | 1     | 60000015 | Skruv M6S 20x120                   |            |
| 11   | 2     | 60000138 | Bricka BRB 21x36 fzb               |            |
| 12   | 1     | 60000112 | Låsmutter M20 fzb kl8 DIN982       |            |
| 13   | 2     | 60000066 | Skruv M6S M20x60 fzb 8.8           |            |
| 14   | 2     | 60000151 | Nordlockbricka NL20                |            |
| 15   | 1     | 10001196 | Gängstycke                         |            |
| 16-1 | 1     | 10039173 | Innerarm kulskål förlängd 5-hål v2 |            |
| 16-2 | 1     | 10039147 | Innerarm kula förlängd 5-hål v2    |            |
| 17   | 4     | 10001209 | Stålbussning FS-3 ø45x50L40        |            |
| 18   | 1     | 10001150 | Axel med öra                       |            |
| 19   | 1     | 10021697 | Bricka Axel Flex                   |            |
| 20   | 2     | 10001208 | Glidbricka                         |            |
| 21   | 1     | 60000149 | Nordlockbricka NL12                |            |
| 23   | 1     | 60000065 | Skruv M6S M12x30 fzb 8.8           |            |
| 24   | 1     | 10001146 | Distanshylsa ø50*1,5               |            |
|      | 1     | 10038278 | Skruvsats Flex hålad               |            |





# Skruvsats Flex Hålad 50x50/50x60 - 10038278



| Pos | Antal | Art nr.  | Benämning                 | Anmärkning |
|-----|-------|----------|---------------------------|------------|
| 25  | 1     | 10001451 | Skruv M6S M16x220 fzb 8.8 |            |
| 26  | 21    | 60000004 | Låsmutter M16 fzb kl8     |            |
| 39  | 20    | 10002870 | Skruv M6S M16x65 fzb 8.8  |            |
| 40  | 42    | 60000140 | Bricka BRB 17x30 fzb      |            |
| 43  | 2     | 60000112 | Låsmutter M20 fzb kl8     |            |
|     |       | 60000036 | Skruv M6S M20x100 fzb 8.8 | Dragarm    |
|     |       | 60000112 | Låsmutter M20 fzb kl8     | Dragarm    |



**REDSKAPSSYSTEM FÖR ÖKAD LÖNSAMHET**

AB Mähler & Söner Hotingsvägen 40, 880 51 Rossön | Tel 0624 512 350 | Fax 0624 200 50 | Email [info@mahlers.se](mailto:info@mahlers.se)