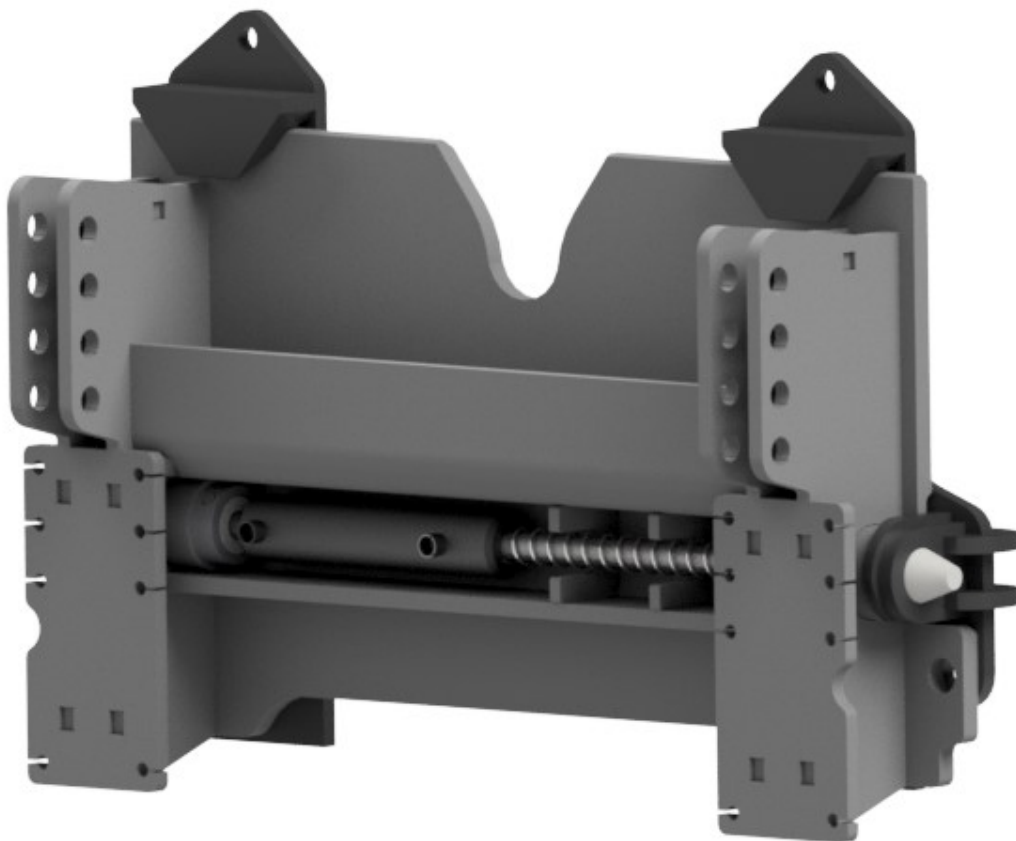




Reservdelstila

# FÄSTE-LB-NP Hydraulisk ink. adapter p-gram

10044459

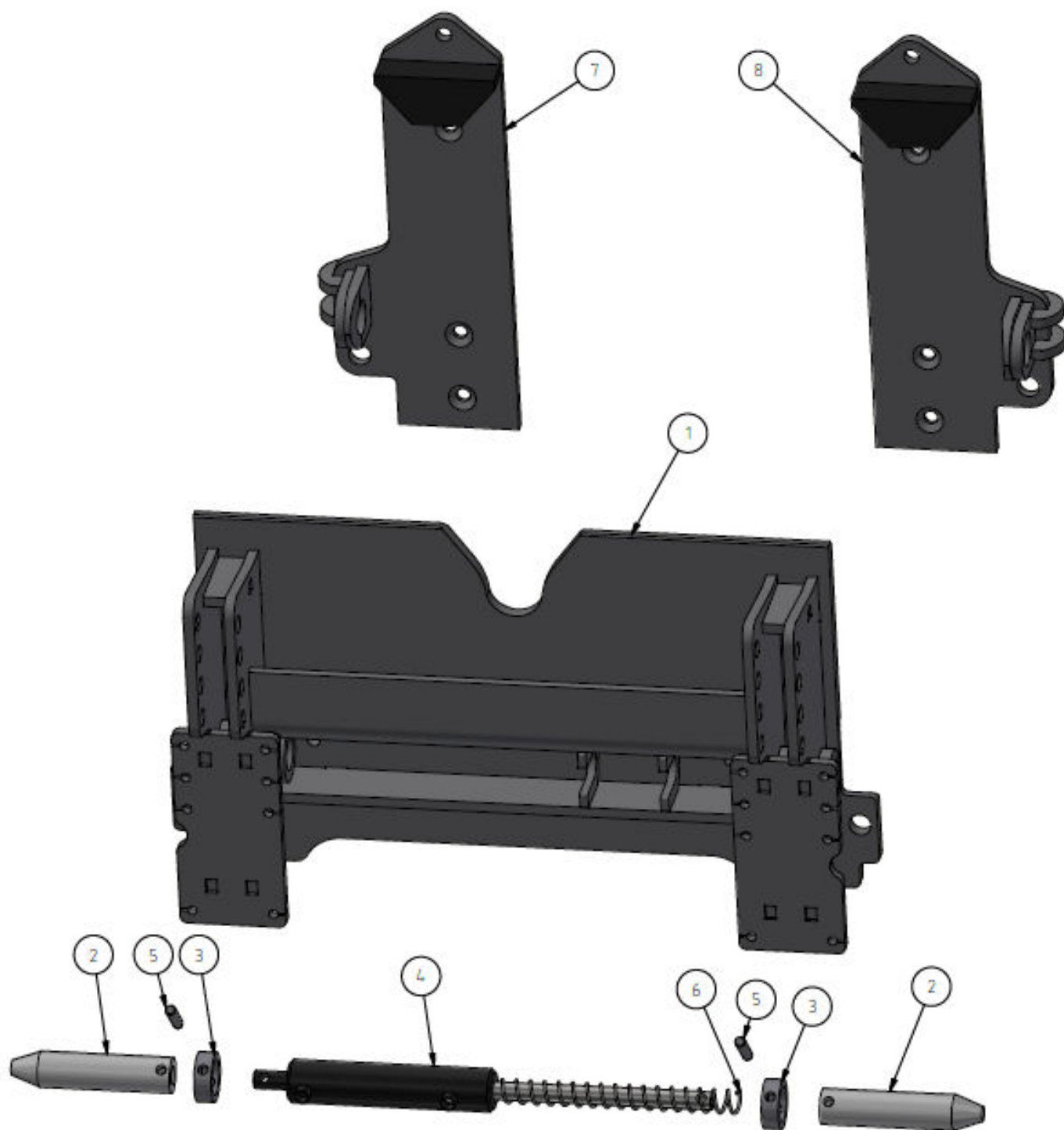




# Innehållsförteckning

	<b>Benämning</b>	<b>Sida</b>
	Fäste-LB-NP- HYD-Lås	4
	Momenttabell metrisk	6

Fäste-LB-NP- HYD-Lås



## Fäste-LB-NP- HYD-Lås

Pos	Antal	Art.nr.	Benämning	Anmärkning
1	1	10043345	NP Combi lock regular	
2	2	10039861	Lock Pin NO	
3	2	10000432	Låsring	
4	1	70000009	Hydraulcylinder 50/25-160	
5	2	60000159	Spiralspännstift "PRYM" 14x70 ISO 8750	
6	1	50000022	Fjäder VV-95 3,25x31x345	
7	1	10039842	Combi hook NP plate L	
8	1	10039919	Combi hook NP plate R	

## Momenttabell metrisk

### Åtdragningsmoment/monteringsmoment

Förspänningen skall normalt hållas på en nivå så att dragspänning och vridspänning inte överskrider skruvmaterialets sträckgräns .

### Lackerade ytor

Lackerade ytor minskar friktionen mot skruvhuvud och mutter. Det ökar förspänningen, men risken är också stor att sättningar gör att man med tiden tappar förspänning. Skruvförband ska kontrolleras var 50:e drifttimme.

### Flänsskruvar och flänsmuttrar

Diametern på flänsen är större än vad tabellerna tar hänsyn till. Anläggningsytan blir större och därmed också friktionen. Tabellvärdena ökas med c:a 10% för att kompensera och nå rätt förspänning.

### Stålskruv med standardstigning

*Samtliga monteringsmoment i Nm.*

*Tabellvärden gäller obehandlade anoljade skruvförband vid användning av momentnyckel eller segdragande mutterdragare med momentstyrning. Momentspridning max. ±5%*

## Hållfasthetsklass enligt ISO 898-1:2013

Gänga	Stigning mm	Area mm <sup>2</sup>	8.8	10.9	12.9
M6	1	20	9,8	14	17
M8	1,25	36,6	24	33	40
M10	1,5	58	47	65	79
M12	1,75	84,3	81	114	136
M14	2	115	128	181	217
M16	2	157	197	277	333
M20	2,5	245	385	514	649
M24	3	353	665	935	1120
M30	3,5	561	1310	1840	2210
M36	4	817	2280	3210	3850





**REDSKAPSSYSTEM FÖR ÖKAD LÖNSAMHET**

AB Mähler & Söner Hotingsvägen 40, 880 51 Rossön | Tel 0624 512 350 | Fax 0624 200 50 | Email [info@mahlers.se](mailto:info@mahlers.se)