

| Pos | Antal | Art nr.  | Benämning                            |
|-----|-------|----------|--------------------------------------|
| 1   | 6     | 10015790 | Moddskärsscylander Ø40/20            |
| 2   | 12    | 10018491 | Moddsvespsspant kapat                |
| 3   | 1     | 10028161 | Moddskärsvap FW37 Vänster            |
| 4   | 1     | 10028165 | Moddskärsvap FW37 Höger              |
| 5   | 1     | 10018875 | Slitgummi Moddskär . FlexiWay L=1666 |
| 6   | 1     | 10015074 | Slitgummi Moddskär . FlexiWay L=1855 |
| 7   | 1     | 10028168 | Plastskiva vänster, moddskär FW      |
| 8   | 1     | 10028167 | Plastskiva höger, moddskär FW        |
| 9   | 5     | 10018872 | Moddsvespsspant bockad ink. lager    |
| 10  | 1     | 10018855 | Vänster spant moddskär FW 37         |
| 11  | 2     | 10028144 | Hållare nr 4 & 6, moddskär FW        |
| 12  | 1     | 10028146 | Hållare nr 5, moddskär FW            |
| 13  | 3     | 10028147 | Hållare nr 1-3, moddskär FW          |
| 14  | 6     | 10028154 | Klämma, moddskär FW                  |



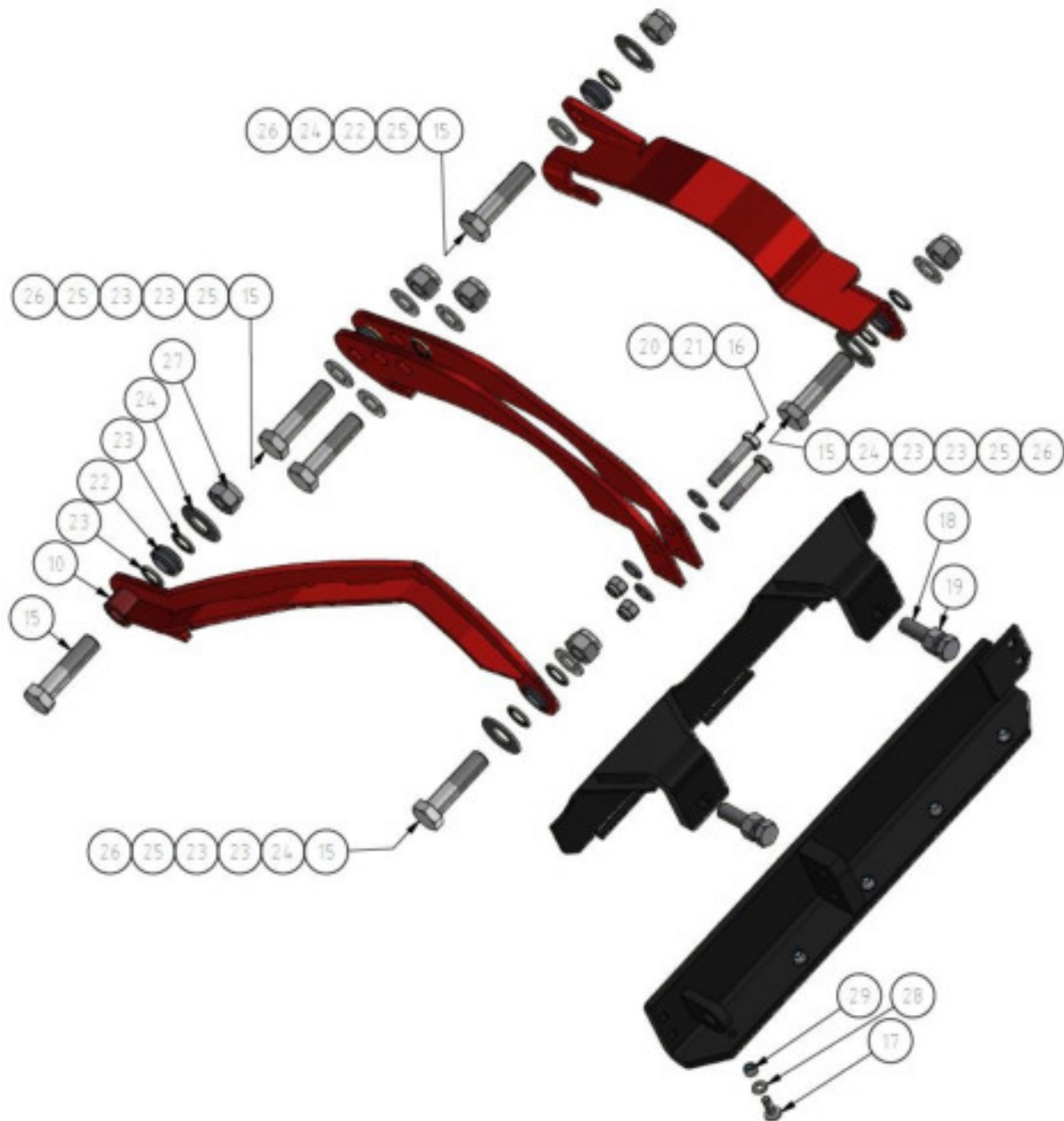
AB Mähler&Söner  
 Rossön  
 tel:0824-203 50  
 fax:0824-200 50  
 mahlers@mahlers.se

Ingående Bult till 1st Moddskärhållare.  
 Flexiway II 6 Cyl/moddhållare.

Konstr. Datum  
 anders.x 2020-12-03

Ritningsnummer  
 10037215

Utgåva Blad  
 1 / 1



| Pos | Antal / 1st Moddhållare | Art nr.  | Benämning                          | Anmärkning           |
|-----|-------------------------|----------|------------------------------------|----------------------|
| 15  | 4                       | 60000039 | Skruv M6S M20x80 fzb 8.8 DIN 931   |                      |
| 16  | 2                       | 60000014 | Skruv M6S M12x60 fzb 8.8 DIN 931   |                      |
| 17  | 5                       | 10015753 | Skruv m.Fläns K6SF M8x30 10.9 FZB  |                      |
| 18  | 2                       | 10009419 | Skruv M6S M16x60 fzb 8.8 DIN 933   |                      |
| 19  | 2                       | 60000109 | Mutter M6M M16 fzb kl 8 DIN 934    |                      |
| 20  | 2                       | 60000115 | Låsmutter M12 fzb kl8 DIN982       |                      |
| 21  | 2                       | 60000142 | Bricka BRB 13x24 fzb HB200 SMS 70  |                      |
| 22  |                         | 10015875 | Ledlager GE20UK-2RS                | Ingår i arm och plog |
| 23  | 8                       | 10001484 | Tredbricka 1/2"                    |                      |
| 24  | 2                       | 10015547 | Tallriksfjäderbricka ø50x25,4x3,1  |                      |
| 25  | 6                       | 60000138 | Bricka BRB 21x36 fzb HB200 SMS 70  |                      |
| 26  | 3                       | 60000112 | Låsmutter M20 fzb kl8 DIN982       |                      |
| 27  | 1                       | 10002107 | Låsmutter LM6M M20 kl 6 fzb DIN    |                      |
| 28  | 5                       | 60000139 | Bricka BRB 8,4x16 fzb HB200 SMS 70 |                      |
| 29  | 5                       | 10002942 | Låsmutter M8 kl 6 fzb DIN 985      |                      |