

> **Snöstopp / tillbehör/Rossöplog 2000**



Reservdelslista



Mähler & Söner AB

ROSSÖN . +46 (0)624-203 50, HK/tillv/försäljn

www.mahlers.se

SNÖSTOPP 2000 10-22100

Blad 1(2)

ROSSÖPLOG 2000, ROSSÖPLOG3,7

RESERVDLSLISTA

09-6400

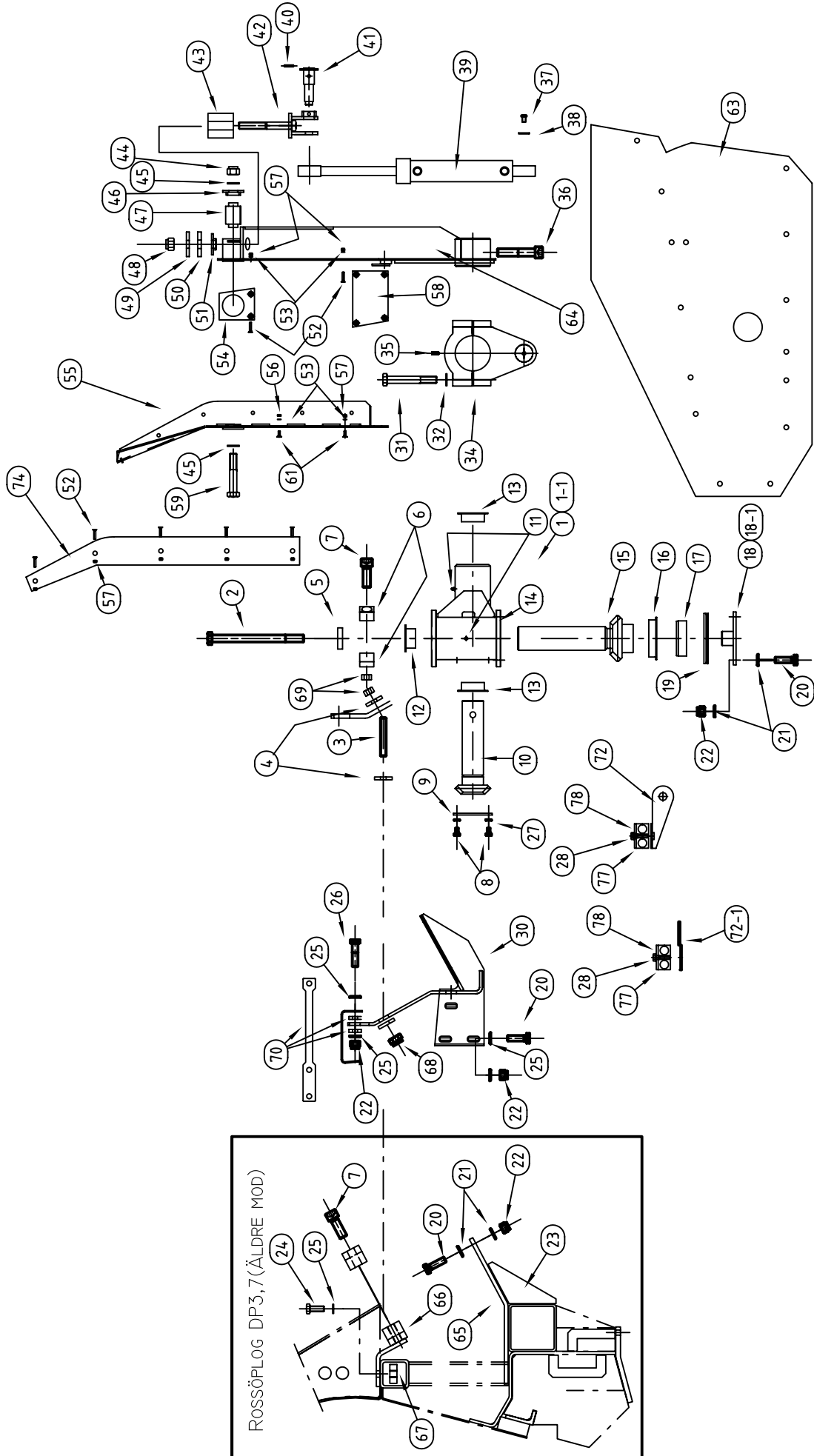
U1

email: mahlers@mahlers.se

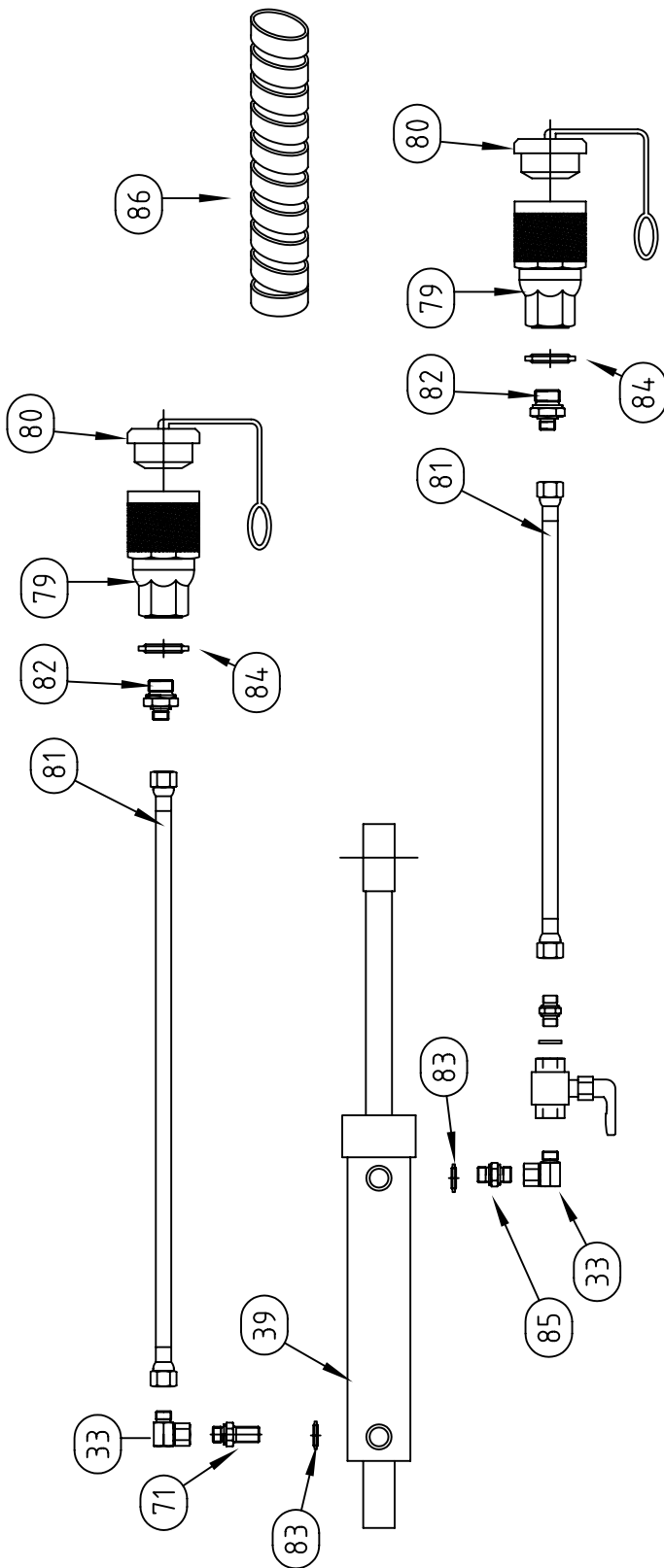
tel: 0624-20350

fax: 0624-200 50

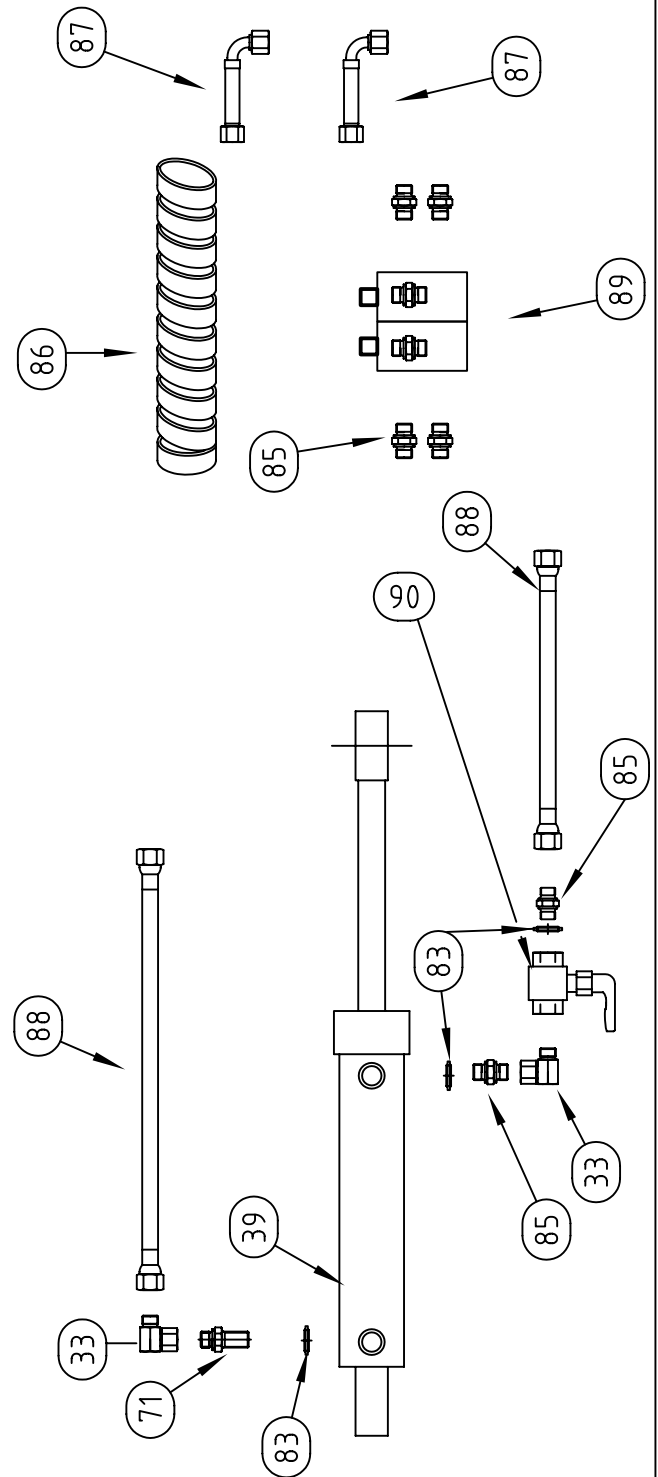
www.mahlers.se



HYDRAUL KOPPLINGAR
UTAN OMKASTARVENTIL



HYDRAUL KOPPLINGAR
MED OMKASTARVENTIL



Reservdels lista
Snöstopp 2000

09-6400

Pos	Best.nr	Detaljnamn	Ant/fäste	Intern nr.
1	09-6401	Vinkelväxel komplett Rossö2000	1	A2-3122,ej pos 11,3
1-1	09-6401-1	Vinkelväxel komplett Rossö3,7	1	A2-3122,ej pos 23,3
2	09-6402	Skruv	1	88-M6S-20*260
3	09-6403	Pinnskruv	1	A1-3127/52
4	09-6404	Bricka med två hål	2	A1-3127/51
5	09-6405	Kuts	1	A2-3122/10
6	09-6406	Fäste(Överfall par)	1	A3-2465
7	09-6407	Skruv	1	MC6S16*45
8	09-6408	Skruv med bricka	4	88-M6S-6*12
9	09-6409	Lock med packning	1	A2-3122/12
10	09-6410	Axel 60m.drev	1	A2-3122/4,6
11	09-6411	Smörjnippel	2	M6 rak
12	09-6412	Bussning	1	WB800WF 5030
13	09-6413	Bussning	2	WB800WF 6025
14	09-6414	Växelhus	1	A2-3122/1,2,7,13
15	09-6415	Axel 50 m.drev	1	A2-3122/5,6
16	09-6416	Bussning WB800WF 10050 modif.	1	A2-3122/14
17	09-6417	Lagerhylsa	1	A2-3122/8
18	09-6418	Fäste Rossö 2000	1	A2-3122/9,11
18-1	09-6418-1	Fäste Rossö 3,7	1	A2-3122/9,23
19	09-6419	Tätning	1	Sesemic: V-130A
20	09-6420	Skruv	4	88-M6S-12*40
21	09-6421	Rundbricka	8	TBRB13*24
22	09-6422	Mutter	12	Lock 12
23	09-6423	Kil	1	A3-3185/3
24	09-6424	Skruv	2	8.8-M6S12*30
25	09-6425	Bricka	18	BRB13*24
26	09-6425	Skruv	3	8.8-M6S-12*50
27	09-6426	Bricka	4	BRB 6,4*12
28	09-6420	Skruv	2	8.8-M6S-8*40
30	09-6430	Fäste nedre	1	A1-3127/10,11,49
31	09-6431	Skruv	2	8.8-M6S-20*110
32	09-6432	Bricka	2	BRB-21*36
33	09-6433	Vinkel	2	704-06
34	09-6434	Cylinderfäste bakre	1	A1-3127/17,31,43-45
35	09-6435	Stoppskruv	1	MS6SS-10*12
36	09-6436	Skruv	1	MC6S-16*80
37	09-6437	Skruv	1	8.8-M6S-10*16
38	09-6438	Bricka	1	A1-3127/47
39	05-5040	Hydraulcylinder	1	50-25-200
40	FRP 8*40	Låsstift	1	Prym 8*40
41	09-6441	Axel	1	A1-3127/18,42
42	09-6442	Cylinderfäste främre	1	A1-3127/6,7,21,34
43	02-6517	Adiprene	1	70-24*72
44	09-6444	Mutter	1	lock 24
45	09-6445	Bricka	2	BRB25*45
46	09-6446	Bricka	1	A1-3127/15
47	02-3024	Gummibussning	1	13-0975
48	09-6448	Mutter	1	Lock 20
49	09-6449	Bricka	1	A1-3127/39
50	02-6518	Adiprene	1	70-24/20
51	09-6451	Stödbricka	1	A1-3127/38
52	09-6452	Skruv	11	8.8-MF6S-8*25

53	09-6453	Bricka	6	BRB8,4*16
54	09-6454	Glidskiva främre	1	A1-3127/22
55	09-6455	Skärmfäste komplett	1	A1-3127/9,15,30
56	09-6456	Mutter	2	M6M M8
57	09-6457	Mutter	23	Lock 8
58	09-6458	Glidskiva bakre	1	A1-3127/23
59	09-6459	Skruv	1	8.8-M6S-24*120
61	09-6461	Kulerskruv	14	MVBF8*25
63	09-6463	Skärm	1	A1-3127/32
64	09-6464	Arm	1	A1-3127/1-5,8,16,19,40
65	09-6465	Fäste,nedre Rossöplog std	1	A3-3185/2,5
66	09-6466	Fäste övre Rossöplog std	1	A3-3185/1,3
67	09-6467	Mutterstycke	1	A3-3185/4
68	09-6468	Mutter	2	Lock 16
69	09-6469	Mutter	4	M6M16
70	09-6470	Bricka med 3 hål	2	A1-3127/50
71	2010-06	Strypnippel	1	2010-06
72	09-6472	Fäste för hydraulslang	1	A4-3380
72-1	09-6472-1	Fäste för Stauff klammer	1	A4-3411
74	09-6474	Glidskena	1	A1-3127/55
77	22-218/18PP	Stauffklammer dubbelt3/8"	2	22-218/18PP
78	GWD2D	Täckplatta till STAUFF	2	GWD2D
79	TEMA 7511	Tema 7511	4	Kopplingskropp
80	TEMA 7516	Tema 7516	4	Skyddsplugg
81	Mäh 69	Hydraulslang 3/8" l=5000	4	p8-p8
82	202-06-12	Adapter	4	202-06-12
83	216-06	Tredobricka	3	216-06
84	216-12	Tredobricka	4	216-12
85	201-06	Adapter	2	201-06
86	SK1	Slang skydd	1	l=1000
87	Mäh5	Hydraulslang l=600	2	p8-p39
88	Mäh 59	Hydraulslang l=3000	2	p8-p8
89	06-9505	Omkastarventil	1	
90	BKH3/8"	Kulventil BKH 3/8"	1	



MÄHLERS



VÄGHÅLLNING UNDER HELA ÅRET