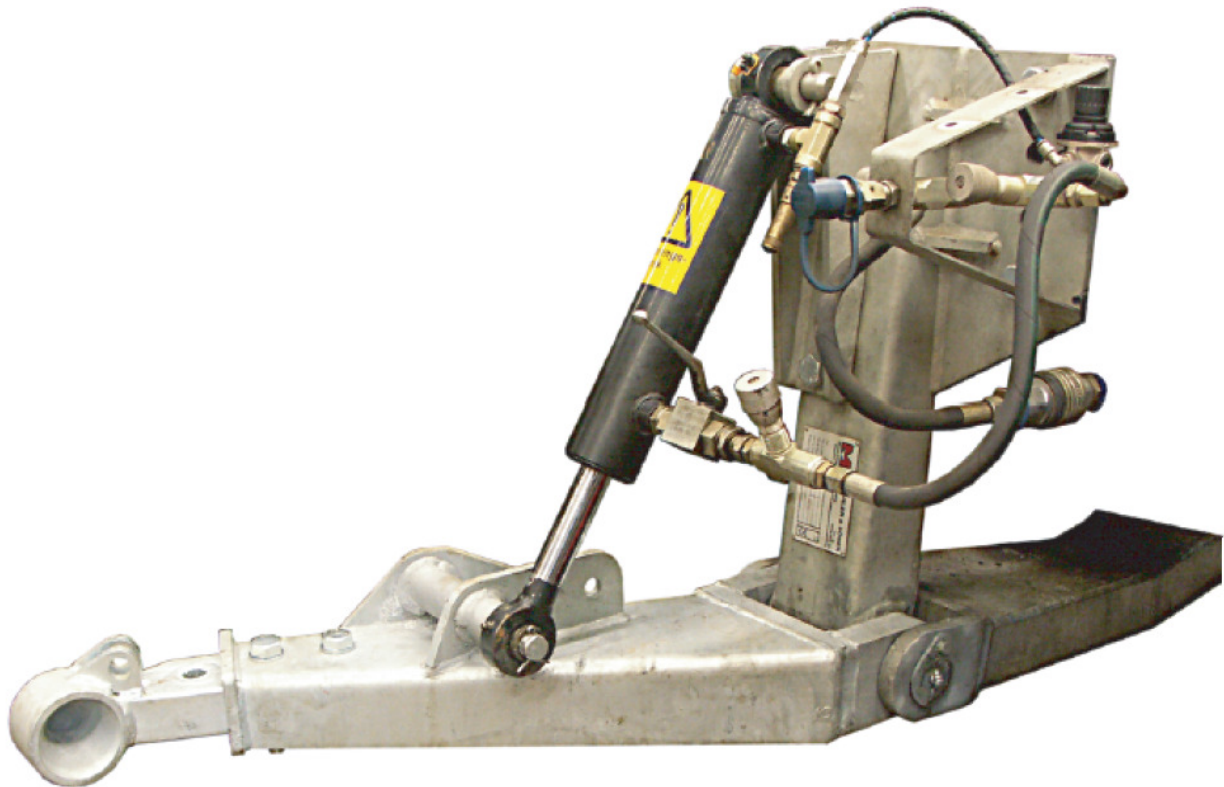


> Sidoplogfäste Flex / främre/lastbil



## Reservdelsslista



Mähler & Söner AB

**ROSSÖN** +46 (0)624-512 350, Tillverkning

+46 (0)670-65 04 00, Försäljning (engcon Sweden AB)

[www.mahlers.se](http://www.mahlers.se)

# FRÄMRE SIDOPLOGSFÄSTE TYP "FLEX"

RESERVD ELSLISTA

10008620

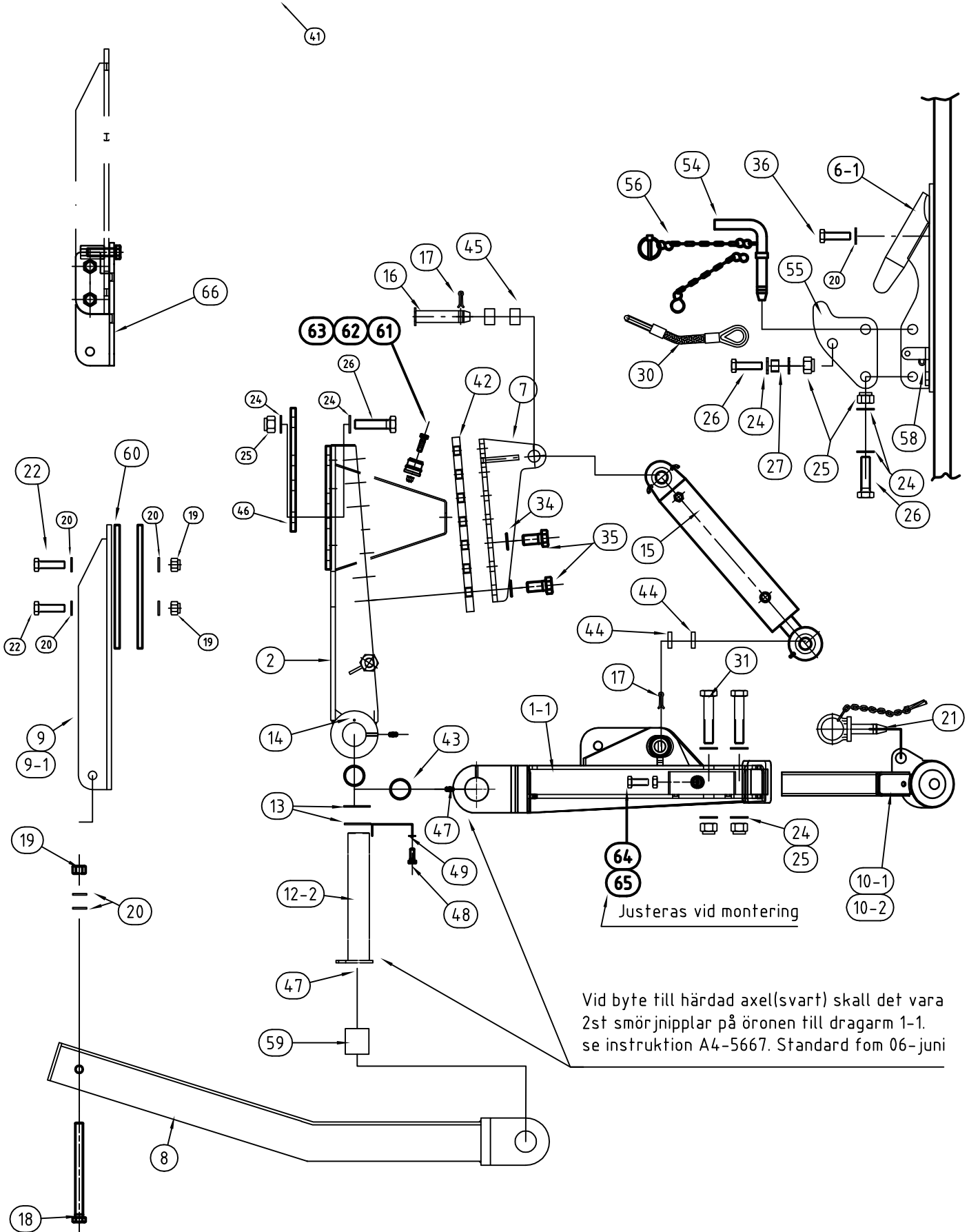
ur

Reviderad 2010.09.22

Reviderad av: TE



HYDRAUL KÖPLINGAR 70000019



Vid byte till härdad axel(svart) skall det vara 2st smörjnipplar på öronen till dragarm 1-1. se instruktion A4-5667. Standard fom 06-juni

## Reservdels lista

Sidoplogsfäste typ Flex

Pos	Best.nr	Detaljnamn	Ant/fäste
	1000392	Fr.sidoplogsfäste Flex.05 Högersida	
1-1	10001099	Dragarm Flex	1
2	10001135	Fästram mod.09	1
6-1	10001030	Tumme, upphängningsdon	1
7	10001206	Cylinderfäste Justerbart	1
8	10001182	Stödbalk Flex	1
9	10001186	Stagplåt, Flex Scania	1
9-1	10005814	Stagplåt Flex Volvo FH/FM	1
10-1	10001120	Innerarm-kulskål	1
10-2	10001088	Innerarm-kula	1
11	10003313	Yttre del, dragarm Scania, äldre sidoplogsfäste	1
12		Axel äldre mod	1
12-2	10001150	Axel dragarm	1
13	10001208	Glidbricka ø48/74 t=2	2
14	60000155	Fjädrande rörpinne ø4L6	2
15	70000011	Hydraulcylinder 63/32-250	1
16	10001078	Tapp, rostfri L115mm	1
17	60000165	Saxpinne ø8x40	2
18	10001451	Skruv M6S M16x220 fzb 8.8	1
19	60000004	Låsmutter M16 fzb kl8	5
20	60000140	Bricka BRB 17x30 fzb HB200	16
21	10001187	Låspinne ø20 L68	1
22	10002870	Skruv M6S M16x65 fzb 8.8	4
24	60000138	Bricka BRB 21x36 fzb HB200	12
25	60000112	Låsmutter M20 fzb kl8 DIN982	6
26	60000011	Skruv M6S M20x70 fzb 8.8	6
27	50000041	Distanshylsa	1
30	50000040	Säkerhetswire 0,5m	1
31	60000036	Skruv M6S M20x100 fzb 8.8	2
34	60000151	Nordlockbricka NL20	2
35	60000051	Skruv M6S M20x40 fzb 8.8	2
36	60000050	Skruv M6S M16x40 fzb 8.8	6
41	70000019	Hydraulsats SP flexfäste	1
42	10001196	Gäng stycke	1
43	10001209	Stålbussning FS-3 ø45x50L40	4
44	10001068	Distansring 8mm	1
44	10001067	Distansring 5mm	1
45	10001202	Distansrör ø33,7x3 L21	2
46	10001204	Bricka m. 4 hål mell.lägg i ram	2
47	50000023	Smörjnippel M6 rak	3
48	60000147	Nordlockbricka NL8	1
49	60000061	Skruv M6S M8x25 fzb 8.8	1
52	60000111	Låsmutter M14 fzb kl8	2
54	10001049	Låssprint Ø20, vinklad, upphängningsdon	1
55	10001035	Låsklaff	1
56		Dubbelkätting med s-krok	1
56.1	60000172	Ringsprint 10x60	1
58	10001040	Låsanordning	1
59	10001146	Distanshylsa	1
60	10001082	Mellanlägg t=6 cc122 / 145	4
61	10001588	Parkeringsnippel TEMA 7511	1
62	60000067	Skruv M6S M8x30 fzb 8.8	1
63	60000113	Låsmutter M8 fzb kl8	1
64	60000054	Skruv M6S M16x35 fzb 8.8	1
65	60000109	Mutter M6M M16 fzb kl 8	1
66	10001194	Försänkare Stagplåt Flex inkl.skruv	

# Hydraularr Schema FLEXFÄSTET

Tillhör 06-4300

RESERVDELSLISTA

06-4353

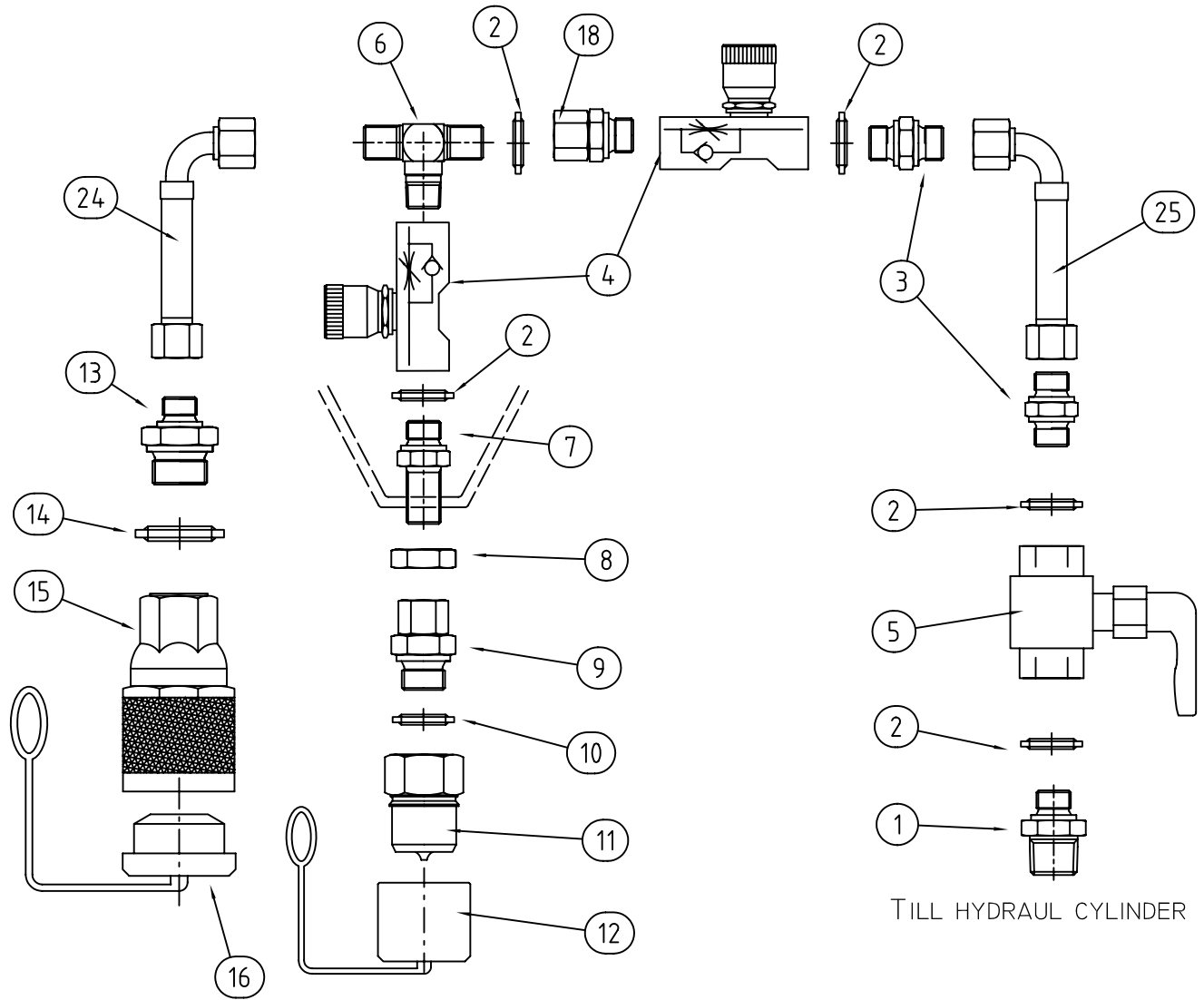
U1

email: [mahlers@mahlers.se](mailto:mahlers@mahlers.se)

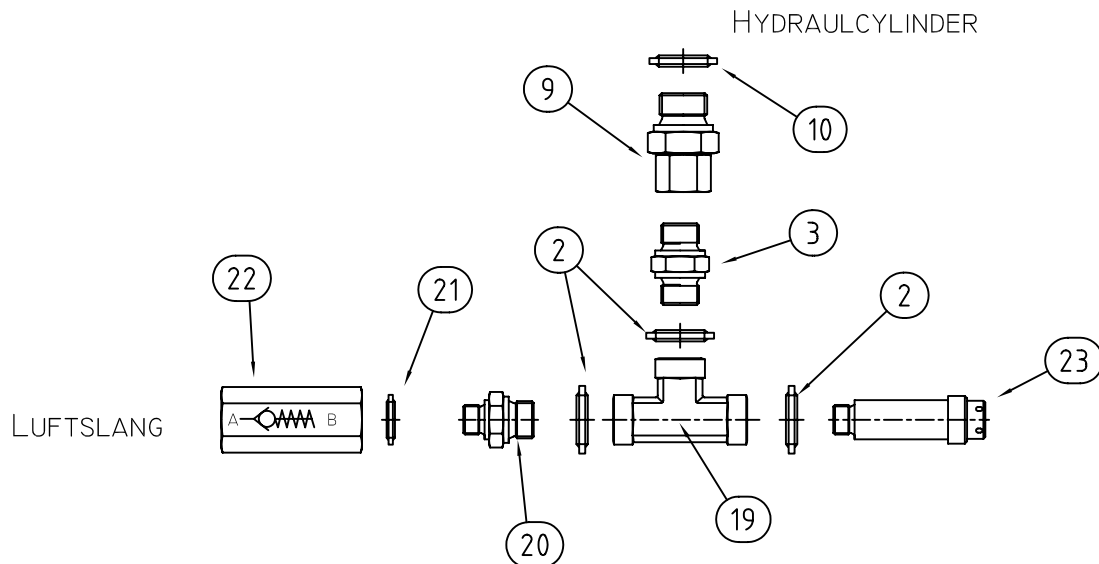
tel: 0624-20350

fax: 0624-200 50

www.mahlers.se



TILL HYDRAUL CYLINDER



**Reservdels lista**

Hydraularr komplett FLEXFÄSTET

Pos	Best.nr	Detaljnamn	Ant/fäste
1	10008685	Adapter	1
2	10001859	Tredobricka 3/8"	9
3	10001856	Adapter rak 3/8"utv-3/8"utv	2
4	70000017	Stryp- & Backventil	2
5	70000018	Kulventil BKH-3/8"	1
6	10002112	Adapter-T 3/8"utv x 3	1
7	10002108	Skottgenomg. 3/8"	1
8	10002113	Kontramutter 3/8"	1
9	10002111	Adapter rak 1/2"utv-3/8"inv rörl.m	2
10	10001484	Tredobricka 1/2"	2
11	10001992	Snabbkoppl. 1/2" hane m.elim.	1
12	10001993	Dammskydd 1/2" för hane	1
13	10001485	Adapter rak 3/8"utv-3/4"utv	1
14	60000203	Tredobricka 3/4"	1
15	70000015	Snabbkoppl. 3/4" hona m.elim.	1
16	10002116	Dammskydd 3/4" för hona	1
19	10001676	Adapter-T 3/8"inv x 3	1
20	10002109	Adapter rak 1/4"utv-3/8"utv	1
21	10002110	Tredobricka 1/4"	1
22	10002103	Backventil, luft G1/4"	1
23	10001500	Säkerhetsventil 15Bar G3/8"	1
24	10001852	Hydraulslang 3/8"rak-L1200 3/8"-3/8"rak	1
25	10002115	Hydraulslang L600 3/8"	1
26	* 10001857	Adapter rak 3/8"utv-1/2"utv	1

\* Istället för pos 3 &amp; 9 på luftsidan på vissa fästen







**MÄHLERS**



**VÄGHÅLLNING UNDER HELA ÅRET**