

# Mählars Parallelogram med Norgefästet

Standard

Reservdelslista

02-6100N

U2

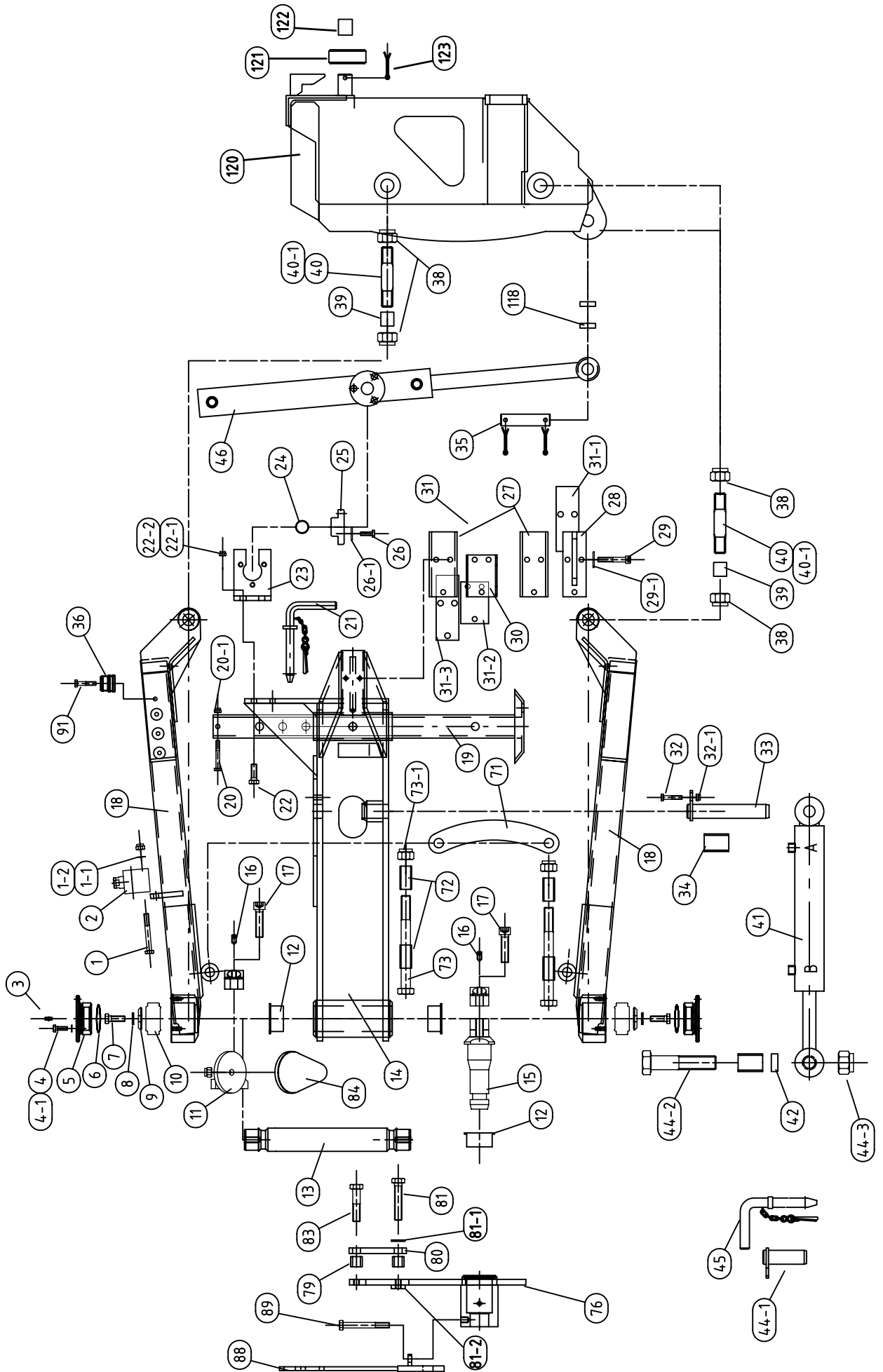


email: [mahlers@mahlers.se](mailto:mahlers@mahlers.se)

tel: 0624-20350

fax: 0624-200 50

www.mahlers.se



Reservdels lista			02-6100N	
Parallelogram MÄHLERS				
Pos	Best.nr	Detaljnamn	Ant	Intern nr.
1	1005-10-80	Skruv	1	88-M6S-10*80
1-1	1545-M10	Mutter	1	M10Loc
1-2	1625-103-166	Låsbricka	1	NL10
2	02-6102	Chockventil	1	DSV-004-1/2"
3	02-6103	Konisk smörjnippel	3	1/8"
4	1007-8-20	Skruv	6	88-M6S-8*20
4-1	1617-84-160	Bricka	6	BRB8,4*16
5	02-6105	Lock	2	A4-2472
6	02-6106	O-ring	2	ø59,5*3
7	1022-12-35	Skruv	2	109-M6S-12*35
8	1625-130-195	Låsbricka	2	NL12
9	02-6109	Bricka	2	A4-2499
10	02-6110	Länklager	1	GS 45 ES
11	02-6111	Ok med överfall	1	A2-2459
12	02-6112	Glidlager	2	WB800WF5030
13	02-6113	Centrumaxel	1	A4-2500
14	02-6114	Centrumbalk med lager	1	A1-2475
15	02-6115	Vridtapp med överfall	1	A2-2459
16	1109-10-20	Stoppskruv	2	MS6SS- M10x20
17	1102-16-60	Sexkanthålskruv	4	129-MC6S-16*60
18	02-6118-1	Länkarm Undre/Övre	2	A1-2489
19	02-6119	Stödben	1	A3-2501
20	1005-8-60	Skruv	1	M8*60
20-1	1545-M8	Mutter	1	M8Lock
21	02-6121	Låspinne	1	A4-2509
22	1007-12-35	Skruv	4	M12*35
22-1	1545-M12	Mutter	4	M12Lock
22-2	1617-130-240	Bricka	4	BRB13*24
23	02-6123	Övre fäste lyftcylinder	1	A3-2497
24	02-6124	Glidlager	2	GLY.PG25*28-25
25	02-6125	Lagerhus	2	A4-2498
26	1005-8-25	Skruv	6	M8x25
26-1	1625-82-135	Nordlockbricka	6	NL8
27	02-6127	Glidplatta	4	A2-2482/4
28	02-6128	Klämjärn	2	A2-2482/2,8
29	1102-10-60	Insexskruv	6	129-10*60
29-1	1625-103-166	Låsbricka	6	NL10
30	02-6130	Mellandel glidbricka	2	A2-2482/3,7
31	02-6131	Shimsstas	2	A2-2482/5,6,9
31-1	02-6131-1	Shims t=2	2	A2-2482/9
31-2	02-6131-2	Shims mellandel t=1	2	A2-2482/5

Pos	Best.nr	Detaljnamn	Ant.	Intern nr.
31-3	02-6131-3	Shims t=1	2	A2-2482/6
32	1005-8-40	Skruv, mutter	2	M8 x 40 lock8
32-1	1545-M8	Mutter	2	M8Lock
33	02-6133	Axeltapp	2	A4-2506
34	02-6134	Distanshylsa	2	A4-2507/2
35	02-6135	Axel med saxpinnar	1	A4-2508
36	02-6136	Snabbkopplingsfäste	4	J-E A
38	1545-M24	Mutter	8	Lock 24
39	02-6139	GLY.PG	4	25*28-30
40	02-6140	Axel	4	A4-2502
40-1	02-6140-1	Expanderaxel	4	SV.EXPANDER
41	02-6141	Hydraulcylinder	2	BEMU-36665
42	02-6142	Distanshylsa	4	77030-216
44-2	1006-30-140	Skruv	2	M30*140
44-3	1509-M30	Mutter	2	M30Lock
46	02-6146-1	Hydraulcylinder	1	50/32x450
71	02-6171	Säkerhetsjärn	2	A2-2513
72	02-6172	Distanshylsa	4	A2-2513/2
73	1005-20-200	Skruv	2	M20x200
73-1	1545-M20	Mutter	2	M20 Lock
76	02-6176	Fäste,svetsas mot plog	1	A3-2493
79	02-6179	Distanshylsa	6	A3-2495/3
80	02-6180	Fäste H/V	2	A3-2495/2
81	1007-16-80	Skruv	4	M16*80h
81-1	1625-170-254	Låsbricka	4	NL16
81-2	1545-M16	Mutter	6	M16 Lock
83	1007-16-80	Skruv	2	M16*80h
84	02-6184	Gummistopp VIKAS	2	GB90110 M12
88	02-6019	Låsgaffel	1	A3-2512
89	02-6189	Skruv	1	A1-1968/66
91	1005-8-30	Skruv	4	88-M6S-8*30
118	06-2915-2	Distanshylsa	2	77030-242
120	02-6137-5	Fästplatta Norge ,förlängd	1	A2-2959
121	02-6137-50	Rulle	1	A2-2959/13
122	101-30-34-30	Glidlager	1	GLY.30-34-30
123	1740-6,3-63	Saxpinne	1	SP6,3*63