

# Hydraularr Schema FLEXFÄSTET

Tillhör 06-4300

RESERVDELSLISTA

06-4353

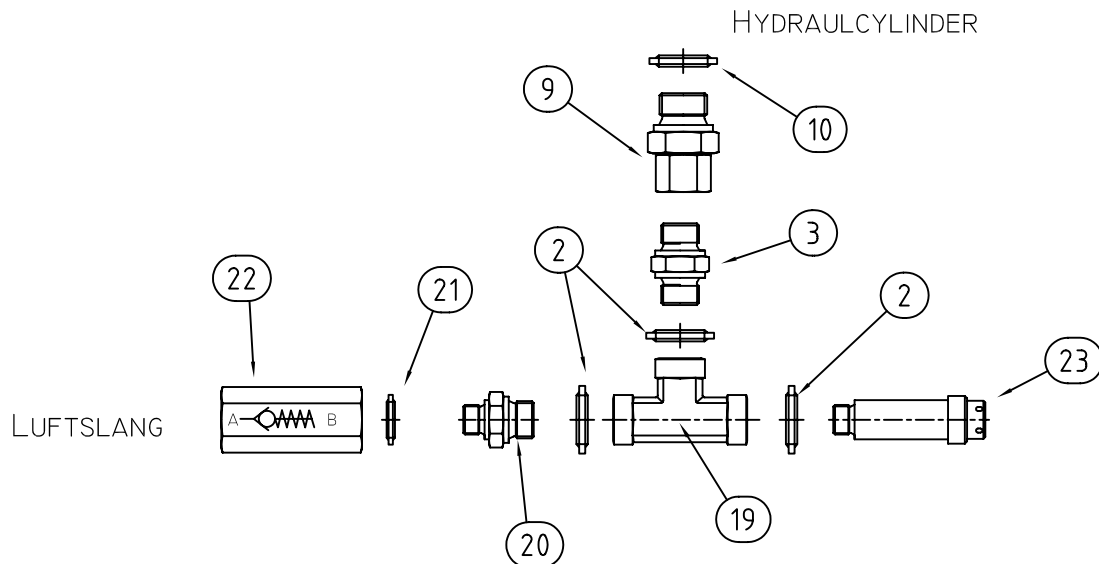
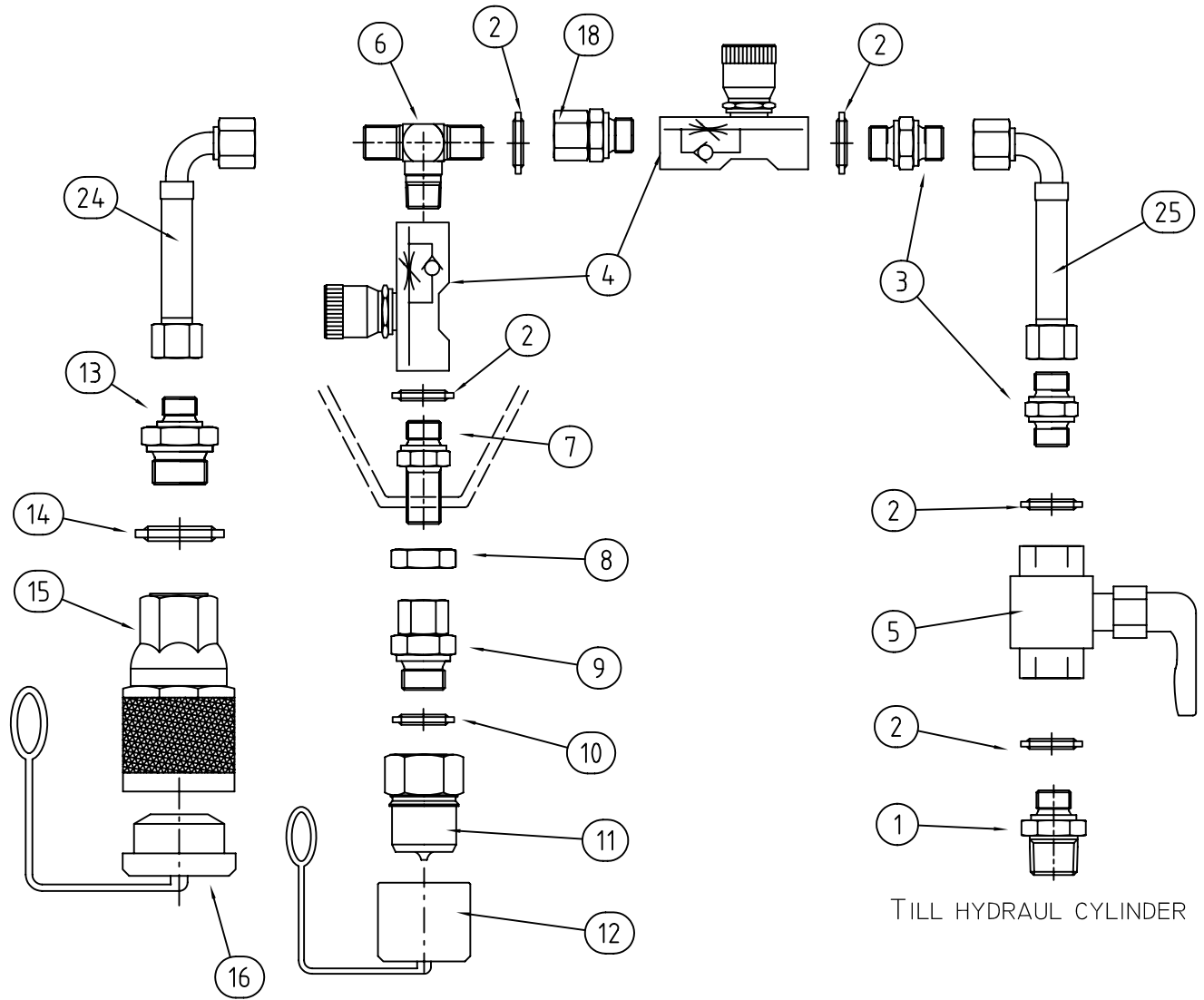
U1

email: [mahlers@mahlers.se](mailto:mahlers@mahlers.se)

tel: 0624-20350

fax: 0624-200 50

www.mahlers.se



## Reservdels lista

06-4353

Hydraularr komplett FLEXFÄSTET

Pos	Best.nr	Detaljnamn	Ant/fäste	Intern nr.
1	91-207-06-08	Adapter	1	207-06-08 Specma
2	91-216-06	Tredobricka	5	216-06 Specma
3	91-201-06	Adapter	2	201-06 Specma
4	92-F600S	Stryp och backventil	2	Parker F600S
5	92-BKH-3/8"	Kulventil	1	BKH-3/8"
6	91-702-06	Adapter	1	702-06 Specma
7	91-2011-6	Skottgenomgång	1	2011-6 Specma
8	91-KM-6	Mutter	1	KM-6 Specma
9	91-700-08-06	Adapter	2	700-08-06 Specma
10	91-216-08	Tredobricka	2	216-08 Specma
11	97-TEMA-5021	Temakoppling(insticksnippel)	1	5021 Specma
12	97-TEMA-5026	Skyddspropp	1	5026 Specma
13	91-202-06-12	Adapter	1	202-06-12 Specma
14	91-216-12	Tredobricka	1	216-12 Specma
15	97-TEMA-7511	Temakoppling(kopplingskropp)	1	7511 Specma
16	97-TEMA-7516	Skyddspropp	1	7516 Specma
19	91-TGG-5656	Adapter	1	TGG5656
20	91-202-04-06	Adapter	1	202-04-06 Specma
21	91-216-04	Tredobricka	1	216-04 Specma
22	131-VNR-843-07	Backventil	1	VNR-843-07
23	131-PN40	Säkerhetsventil	1	PN40 15-20 3/8"
24	94-MÅH-13	Hydraulslang MÅH13	1	l=1000 p8-p39
25	94-MÅH-5	Hydraulslang MÅH 5	1	l=600 p8-p39