

Hjul arrangemang

Diagonalplogar

Reservdelista

03-2000-1

U1

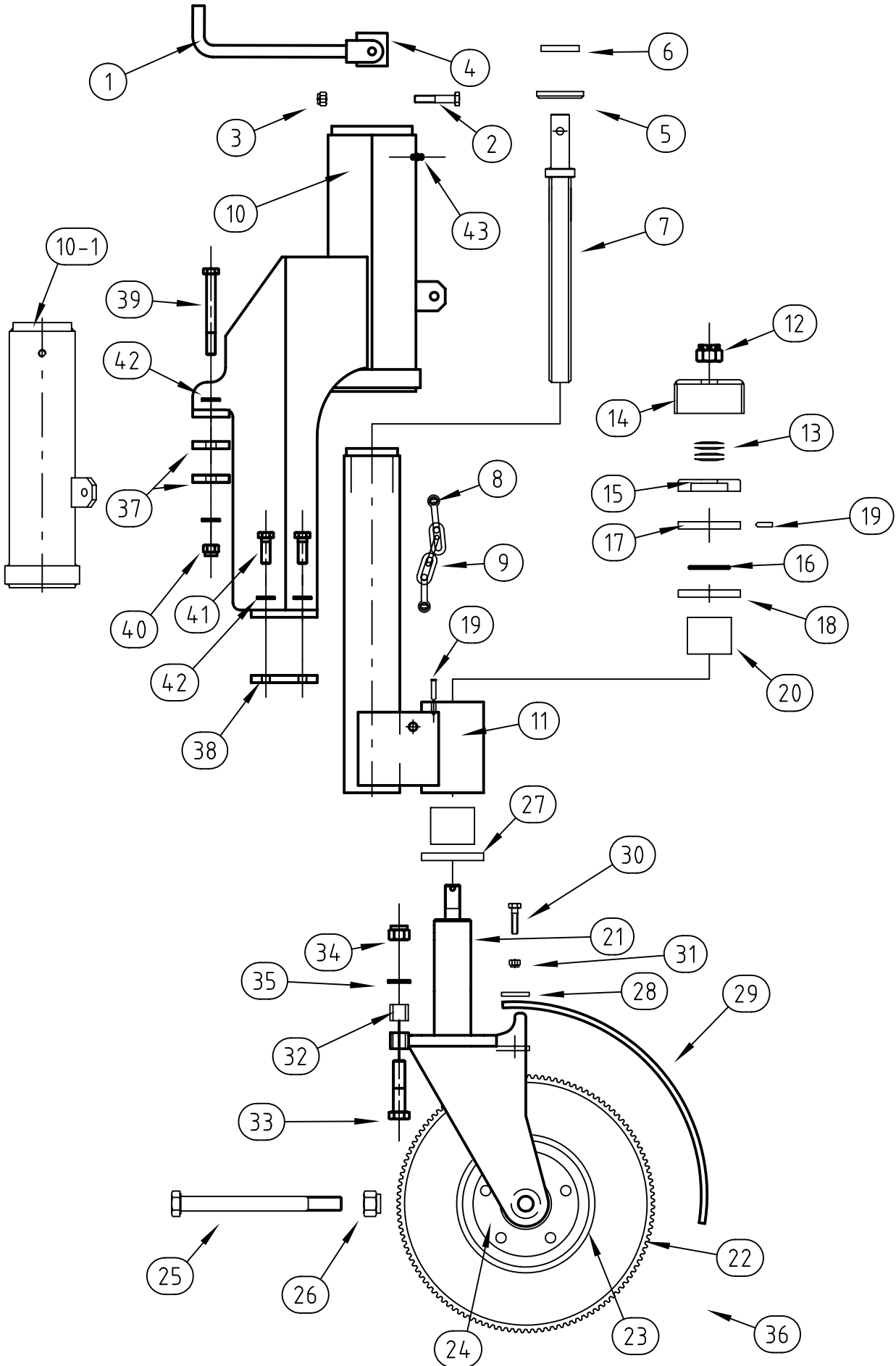


email: mahlers@mahlers.se

tel: 0624-20350

fax: 0624-200 50

www.mahlers.se



Reservdels lista		03-2000-1		
		Hjularrangemang Diagonalplog		
Pos	Best.nr	Detaljnamn	Ant/fäste	Intern nr.
1	54-19001	Vev	1	419001
2	1022-10-70	Skruv M6S	1	109-M10*70
3	1545-M10	Loc-king Mutter	1	LOCK10
4	04-1028	Hylsa	1	M3-2795/3
5	1604-260-650	Tryckbricka	1	TBR SB ø26*65
6	04-3071-1	Tryckbricka Oilon	1	A4-2724
7	04-1018-2	Spindel	1	M4-7687
8	06-5109	Schackel	2	ø10
9	04-3077	Stoppkätting	1	HL-7-2 6L
10	02-6571	Ytterhylsa för diagonalplog	1	A2-2832
10-1	04-3058-3	Ytterhylsa för insvetsning	1	A1-1121/5-7,11
11	04-3028-1	Innerhylsa	1	A1-1121/1-4,8
12	1517-M20	Kronmutter	1	MHKM20
13	1645-204-400-15	Tallriksfjäder	4	TAF 40*20,4*1,5
14	03-1044	Syddshuv	1	A1-460/2
15	03-1042	Tryckbricka	1	A1-460/3
16	104-495-30	O-ring	1	OR49,5*3
17	03-1041	Nylonbricka	1	A1-460/4
18	03-1038	Gjutjärnsbricka	1	A1-460/5
19	1701-6-20	Knaster	2	CP620
20	101-50-60-50	Bussning	2	A2-458/3
21	04-3039-1	Hjulgaffel	1	A3-2780
22	02-1221-4	Däck	1	
23	02-1222-2	Fälg	1	
24	02-1223-1	Nav	1	A3-2736
25	1005-20-220	Skruv	1	M20*220
26	1545-M20	Mutter Locking	1	M20Lock
27	03-1037	Tryckbricka	1	A1-460/9
28	04-3078	Bricka	1	A3-2780/7
29	02-6733	Stänk skärm	1	A1-3034D/13
30	1007-8-35	Skruv M6S	2	M8*35
31	1545-M8	Mutter M8	2	M6M8 loc
32	02-6179	Distanshylsa	2	A3-2495/3
33	1005-16-70	Sexkantskruv	2	ISO 4014 - M16 x 70
34	1545-M16	Sexkantsmutter	2	DIN 6924 - M16
35	1617-170-300	Bricka	2	SS 3576 - 16
36	02-1220-1	Komplett Hjul	1	
37	02-6578	Bricka	4	A2-2832/8
38	02-6588	Gängad bricka	2	A2-2832/9
39	1005-12-110	Skruv	2	M12*110
40	1545-M12	Mutter Locking	2	M12
41	1007-12-35	Skruv	4	M12*35
42	1617-130-240	Bricka BRB	8	BRB13*24
43	971-504	Smörjnippel	1	M6