

FLEXPLOGEN

MED PARALLELOGRAM 02-2800 OCH HJULARR 02-2750

02-2700

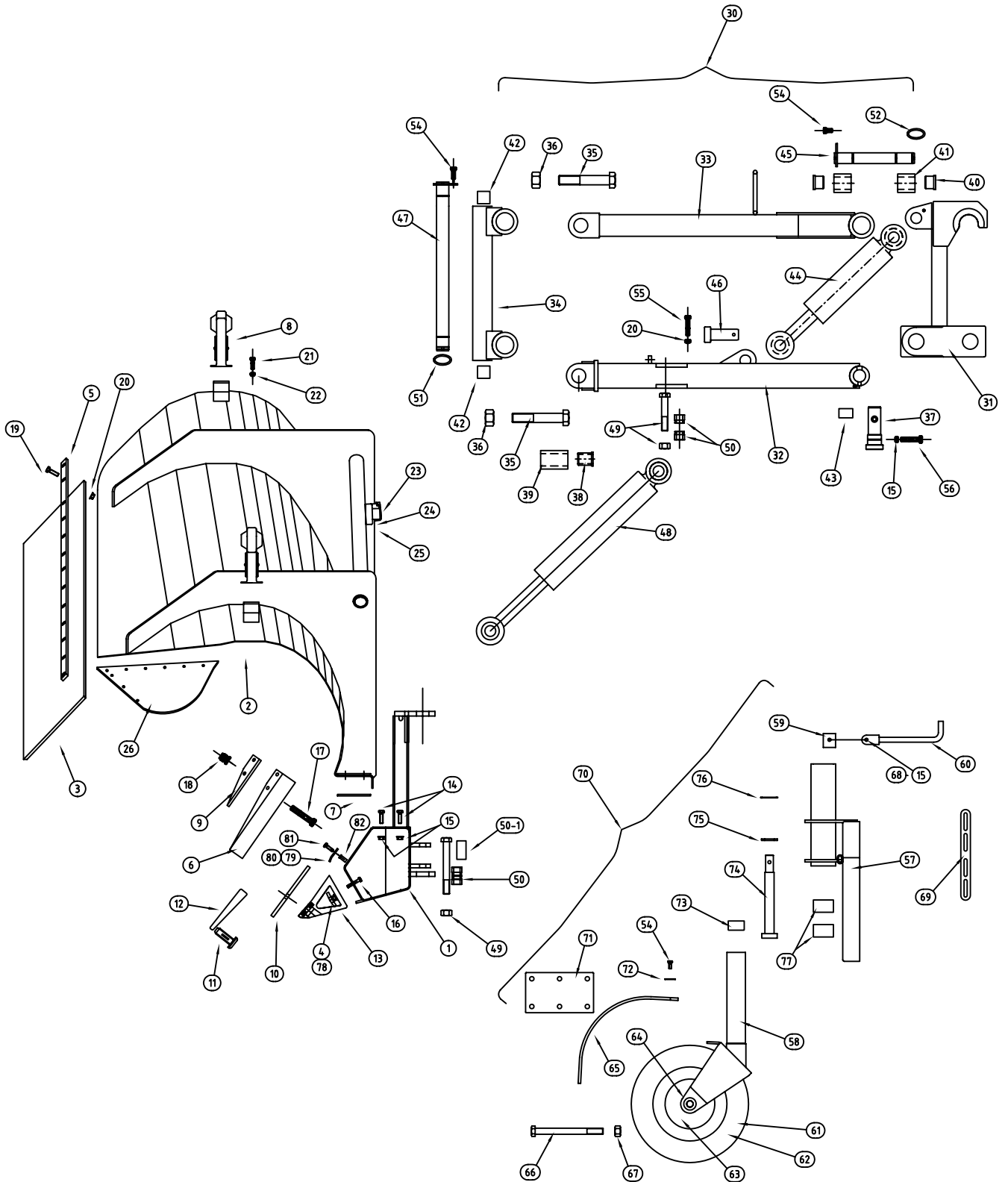
U1

email: mahlers@mahlers.se

tel: 0624-20350

fax: 0624-200 50

www.mahlers.se



Reservdels lista

02-2700,2800

Pos	Best.nr	Detaljnamn	Ant/fäste	Intern nr.
1	02-2701	Bottenbalk 3,7	1	A1-3202
2	02-2702	Mantel 3,7	1	A1-3256
3	02-2703	Överkast skydd	1	A1-3201/10
3-1	02-2703-1	Vingspets	1	A1-3256/16
4	02-2704	Klämjärn	4	A3-3204 Utg.2,
5	02-2705	List till överkast skydd	1	A1-3256/13
6	02-2706	Änd gummiskär	1	A1-3201/11
7	02-2707	Gummi tätning	1	A1-3201/9
8	02-6555	Pos.ljus med reflex	2	
9	02-2709	Plåt bricka	1	A1-3202/11
10	80-454500	Plogskär	4	915
11	84-457510	Kilbult	12	16*53
12	84-459810	Kil expander	12	22
13	02-2790	Skärhållare FLEX	4	915
14	1007-10-35	Skruv	16	M10*35
15	1545-M10	Mutter Loc-king	20	M10
16	1022-8-35	Skruv	32	M8x35 10:9
17	1005-12-80	Skruv	2	M12*80
18	1545-M12	Mutter Loc-king	2	M12 Loc-king
19	1007-8-30	Skruv	15	M8*30
20	1545-M8	Mutter Loc-king	16	M8 Loc-king
21	1007-6-30	Skruv	4	M6*30
22	1545-M6	Mutter Loc-king	4	M6 Loc-king
23	02-2723	Stick dosa 3-pol	1	8JB 001 933 001
24	1419-5-30	Skruv M5*30	3	4.8 FZB
25	1545-M5	Mutter Loc-king	3	M5 Loc-king
26	02-2726	Vingspets	1	A1-3256/26
30	02-2800	Flex parallelogram komplett	1	A2-2987
31	02-2801	Infästning mot bil	1	A2-2988
	02-2801-1	Infästning mot bil "Norskplattan"	1	A2-3232
	02-2801-2	Infästning mot bil "Finsk plattan"	1	A2-3254
32	02-2802	Nedre arm	1	A2-2989
33	02-2803	Övre arm	1	A3-2990
34	02-2804	Vridcentrum	1	A3-2991
35	1006-30-160	Skruv M30*160 8.8 fzv	2	M30*160 fzv
36	1509-M30	Mutter Loc-king	2	M30 fzv
37	02-2807	Axel bakre nedre	2	A4-2993
38	02-2808	Lagerhylsa,främre exl.bussning	4	A3-2994-2
39	02-2808-1	Bussning Adiprene l=88	2	A3-2994-1
40	02-2809	Lagerhylsa bakre	4	A3-2995/2
41	02-2809-1	Bussning Adiprene l=57	2	A3-2995/1
42	101-WB-40-40	Glidlager	2	WB800 4040
43	101-WF-45-30	Glidlager	2	WB800WF 4530
44	13-1009	Lyftcylinder 80*40*205	1	13-1009
45	02-2813	Axel rostfri	1	A3-2996
46	02-2814	Axel rostfri ø35	1	A3-2992/3,5
47	02-2815	Centrum axel ø40	1	A3-2997
48	02-2816	Vridcylindrar 80*40/500	2	
49	1005-20-170	Skruv (med mutter)	4	M20x170
	1545-M20	Mutter Loc-king	4	M20 Locking
50	02-2817-1	Bussning för vridcyl	8	A3-2992/6
50-1	90-302060	Distansrör	2	ø30-20 l=60
51	1730-40	Spärring	1	SGA40

Reservdels lista			02-2700,2800	
Pos	Best.nr	Detaljnamn	Ant/fäste	Intern nr.
52	1730-35	Spärring	1	SGA-35
54	1007-8-20	Skruv	6	M8x20
55	1005-8-60	Skruv	1	M8x60
56	1005-10-60	Skruv	2	M10*60
57	02-2751	Ytter stolpe	2	A2-2998/1-4
58	02-2753	Innerstolpe med gaffel	2	A2-2998/5-6
59	04-1028	Hylsa standard	2	A3-3384/6
60	04-3020	Vev	2	A3-3384/4,5
61	02-1221-2	Däck och fälgband	2	125/75-R8
62	02-1221-3	Slang	2	125/75-R8
63	02-1222-2	Fälg	2	
64	02-1223-1	Nav komplett	2	A3-2736
65	04-2123	Stänkskärm	2	A1-3034D/13
66	1005-20-220	Skruv	2	M20*220
67	1545-M20	Mutter Loc-king	2	M20 Loc-king
68	1022-10-70	Skruv	2	M10*70
69	02-6570	Gummistropp	2	
70	02-2750	Hjul arr komplett	2	A2-2998
71	02-2771	Mellanlägg	2	A2-2998/21
72	1608-90-350	Karosseribricka	4	ø35*9
73	02-2754	Rundstav Oilon	2	ø52 l=30
74	02-2755	Ställskruv	2	A2-2998/8,9
75	02-2756	Bricka Oilon	2	ø52*31 l=5
76	1731-52	Spärring	2	SGH52
77	101-WB-60-40	Glidlager	4	WB802 ø60 65 40
78	1509-M8-SF	Syrafast mutter	32	A4-M8
79	02-2760-1	Anhåll till skärhållare 915	4	A3-3623
80	02-2760	Anhåll till skärhållare 790	4	A3-3623
81	1007-8-30	Skruv	24/20	1007-8-30
82	1935-8-20	Blindnit	24/20	M8*20 FTT